

JUKI

Cylinder-Bed 1-Needle, Needle Feed Lockstitch
Machine with Automatic Thread Trimmer

筒型一本針本縫針送り自動糸切りミシン

LS-246-4

PARTS LIST

BE010800PJA

From the library of: Superior Sewing Machine & Supply **INC.0303-01**

HOW TO MAKE USE OF THIS PARTS LIST

パーツリストの見方

1. The part numbers of parts shown in the figure indicate the corresponding numbers (Ref. No.) shown by the Index.
 図に示された部品の品番は、図にふられているNo (Ref.No.)に対応するインデックスによって、その品番がわかります。

2. Explanation of codes 記号の説明

1) Codes on the "Note" column "注記"欄の記号

- ① ☆..... means this part is changed from the previous parts list.
 前回のパーツリストに対して今回変更された部品を意味します。
- ② #01..... refer to the "Note" explanation at bottom of page.
 001 ページ下の"注記"の説明を参照して下さい。

2) Codes on the "E.C. (Engineering change)" column "変更年月"欄の記号

- ① A.10/83.... Added from October, 1983
 1983年10月より追加された。
- ② D.10/83.... Obsoleted from October, 1983
 1983年10月より削除された。

③ When previous parts (Obsoleted part) and new parts (Added parts) are not interchangeable with each other: 部品の互換性がない変更の場合

In this case, even obsoleted part (D.) can be ordered with the obsoleted part number, so select the parts with changed dates and place your order.
 この場合は削除(D)された品番でもご注文できますから、変更年月により、いずれかの部品を選択してご注文下さい。

Example (例)

Ref. No.	Note 注記	Part No. 品番	Description	E.C. 変更年月	品名	Amt. Req. 数量
1	☆	B1401-100-000	Needle bar	D.10/83	ハリホー	-
1-1	☆	B1401-100-000-A	Needle bar	A.10/83	ハリホー	1
2	☆	B1105-200-000	Frame cover	D.10/83	B1105-300-000	-
	☆	B1105-300-000	Frame cover	A.10/83	フレームカバー	1

④ In case when previous parts and new part are interchangeable with each other: 部品の互換性がある場合の変更

In this case the new part number is replaced on the "品名 (Japanese)" column of the previous parts, so please order by the new part number.
 この場合は、旧部品の和文品名欄にそれにかわる新しい品番が記入してありますので、新しい品番でご注文下さい。

⑤ C.10/83

1	☆	B1105-500-000	Frame cover	C.10/83	B1105-600-000	1
		↑ Correct No. 正しい品番			↑ Wrong No. 誤り品番	

Please order by the correct part number.
 正しい品番でご注文下さい。

- ⑥ M.10/83..... The amount required is changed from October, 1983
 The new amount required is shown in the "Amt. Req". column.
 1983年10月より数量が変更になった。この場合数量欄には新しい数量が表示してあります。

3) Codes on the "Amt. Req." column "数量"欄の記号

- ① 2..... Indicates amount required is 2.
 数量、2個を表わします。
- ② 2.0..... Indicates length in meters. (unit is meter)
 長さ、2メートルを表わします。(単位はメートルです)
- ③ -..... Indicates parts obsoleted from the parts list.
 このパーツリストから削除された部品です。
- ④ (1)..... Indicates sub parts which construct the assembly part.
 Assembly part is shown as "asm." and クミ in Japanese, in the "Description" column.
 組部品を構成している子部品を表わします。組部品は品名欄に英文で "asm" 和文でクミと表示してあります。

When Ordering The Spare Parts:

In order to ensure that we deliver the correct parts to you, please clearly state when ordering the corresponding PART NUMBER (ex. B1109-012-A00) and also the PARTS LIST NUMBER (ex. 0010-01, given at the top right of the cover) or the MACHINE SERIAL NUMBER, because there are some parts which have been changed.

補用部品注文の際のご注意

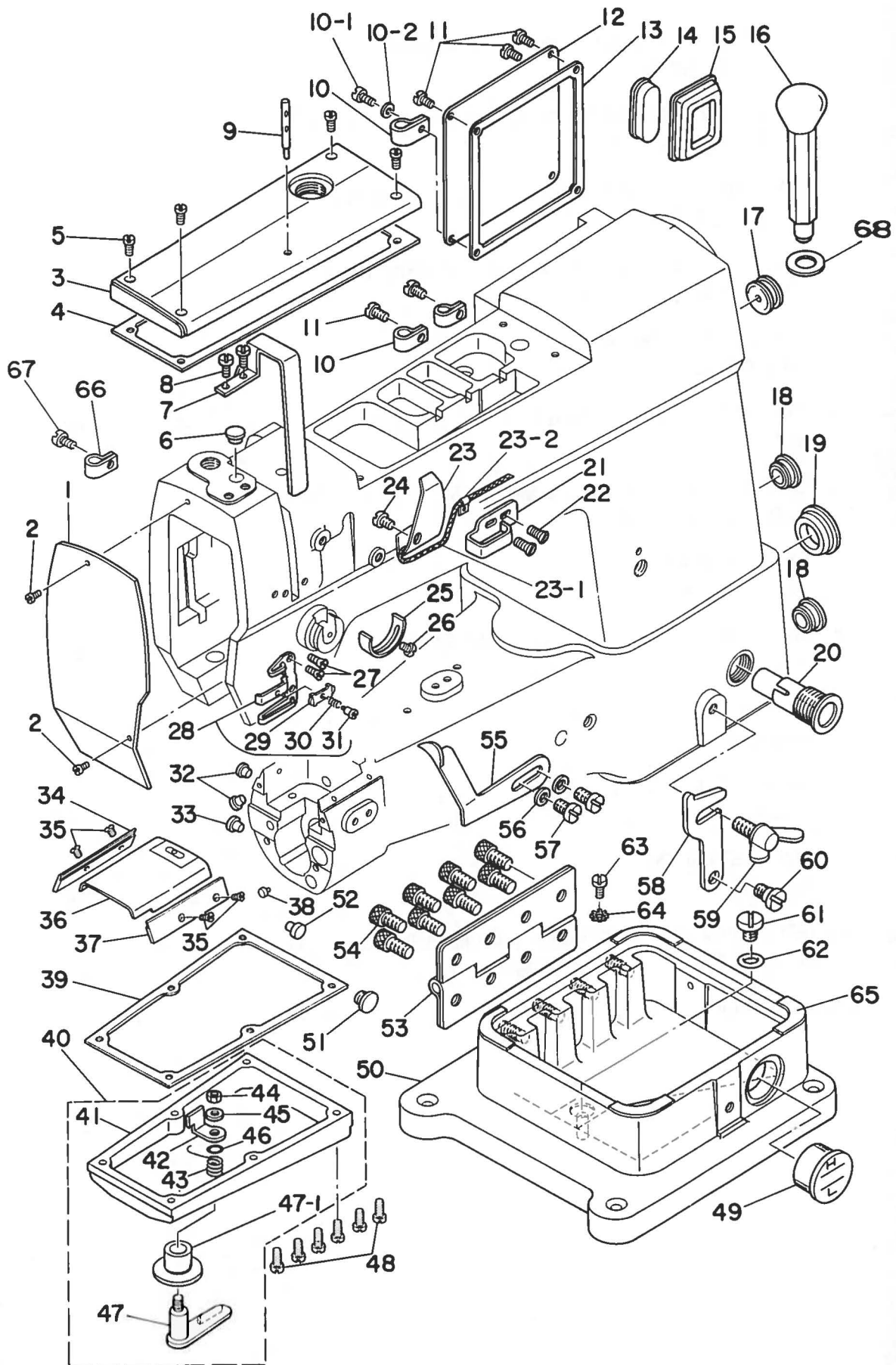
このパーツリストに記載されている補用部品をご注文の際は、部品の番号(例えば、B1109-012-A00)でご注文下さい。合わせて、ご覧のパーツリストの管理番号(表紙右上、例えば、No0010-01)又は、機械番号をご連絡頂ければ幸いです。又、改良のため部品の一部が変更になる場合がありますのでご了承下さい。

CONTENTS

目次

1. FRAME & MISCELLANEOUS COVERS COMPONENTS (1)	1
頭部・外装関係 (1)	
2. FRAME & MISCELLANEOUS COVERS COMPONENTS (2)	3
頭部・外装関係 (2)	
3. MAIN SHAFT & THRED TAKE-UP LEVER COMPONENTS	5
上軸・天秤関係	
4. NEEDLE BAR & HOOK DRIVING SHAFT COMPONENTS	7
針棒・下軸関係	
5. PRESSER BAR COMPONENTS	9
押え棒関係	
6. FEED MECHANISM COMPONENTS	11
送り関係	
7. AUTOMATIC REVERSE FEED COMPONENTS	13
自動逆送り装置関係	
8. WIPER COMPONENTS	15
ワイパー関係	
9. BELT COVER & BOBBIN WINDER COMPONENTS	16
ベルトカバー・糸巻装置関係	
10. LUBRICATION COMPONENTS	17
給油関係	
11. TABLE & STAND COMPONENTS	19
脚卓関係	
12. THREAD STAND UNIT	21
糸立装置	
13. THREAD ROOT COMPONENTS (SPECIAL ORDER PARTS)	22
糸引き装置関係 (特別注文部品)	
NUMERICAL INDEX OF PARTS	23
索引	

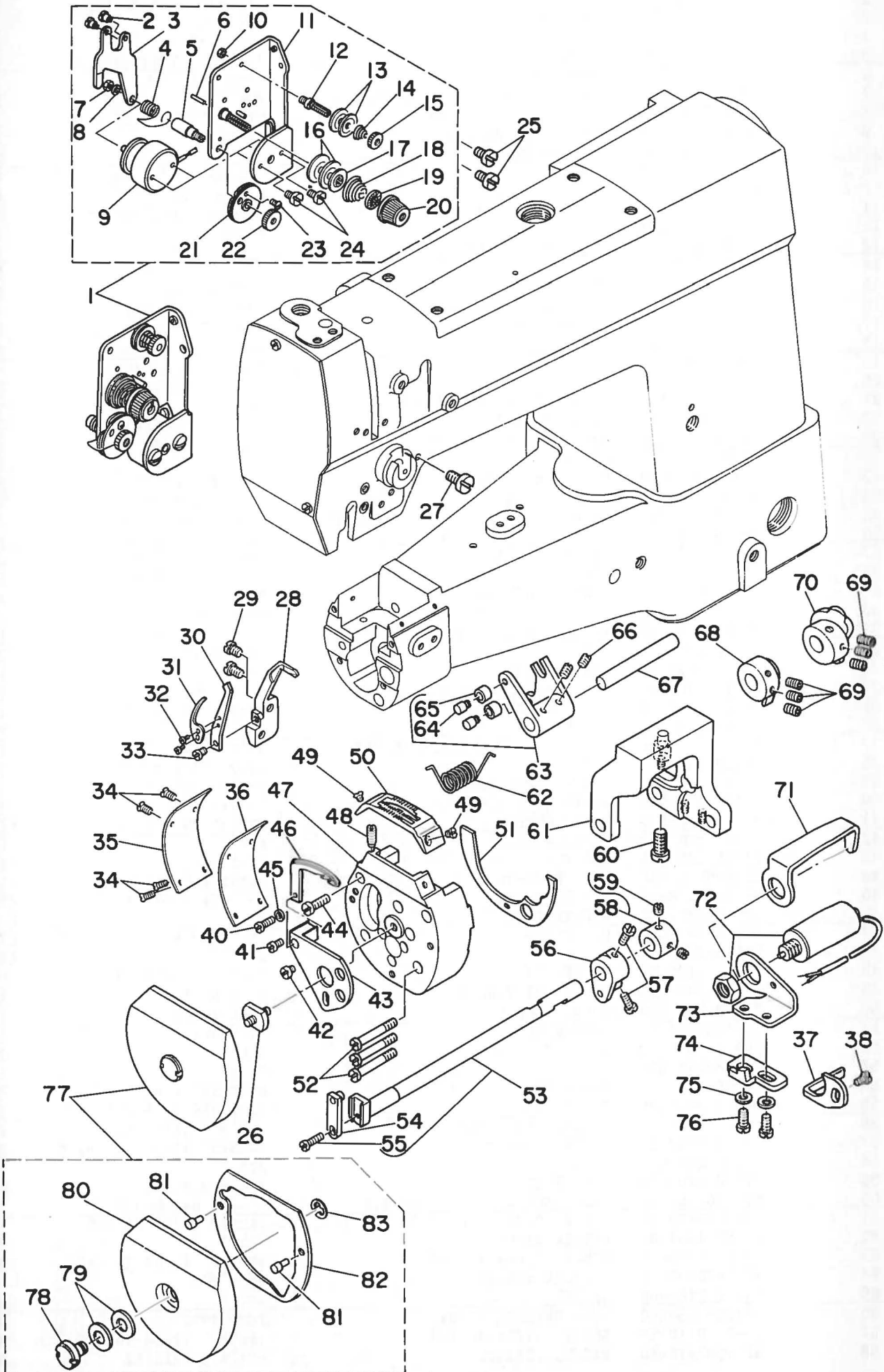
1. FRAME & MISCELLANEOUS COVERS COMPONENTS (1)
頭部・外装関係 (1)



REF. NO.	NOTE	PART NO.	DESCRIPTION	ヒンメイ	AMT.
1		B1121-246-000	FACE PLATE	メンイタ	1
2		SS-7090710-SP	SCREW 9/64-40 L= 6.8	マルヒラネジ 9/64-40 L=6.8	2
3		B1124-246-000	TOP COVER	アームウツタ	1
4		B1161-246-000	TOP COVER GASKET	アームフタハツキン	1
5		SS-7110910-SP	SCREW	マルヒラネジ 11/64-40 L=8.5	4
6		TA-1250406-R0	RUBBER PLUG	トメセン D=12.5 L=4	1
7		D1158-241-E00	THREAD TAKE-UP LEVER COVER	デンヒンカハ	1
8		SS-7150740-SP	SCREW 15/64-28 L=7	マルヒラネジ 15/64-28 L=7	2
9		B1114-051-000	NEEDLE THREAD GUIDE PIN	イトアンナイホ	1
10		MAZ-02508000	CORD HOLDER	コートヒキトメ	3
10-1		SS-7111120-SP	SCREW 11/64-40 L=10.5	マルヒラネジ 11/64-40 L=10.5	1
10-2		WP-0501016-SD	WASHER 5X10.5X1	ヒラサカネ 5X10.5X1	1
11		SS-7110710-SP	SCREW 11/64-40 L=7	マルヒラネジ 11/64-40 L=7	5
12		B1118-246-000	SIDE PLATE	マトイタ	1
13		B1167-246-000	SIDE PLATE GASKET	マトイタハツキン	1
14		B1171-246-000	PLUG	ドライハアナトメセン (1)	1
15		B1170-246-000	CAP	ウワオクリマトメセン	1
16		D1170-246-DA0	FRAME SUPPORT BAR ASM.	トウブササエシク (クミ)	1
17		102-01200	RUBBER PLUG	オートシクアナキヤツブ	1
18		TA-2100904-R0	RUBBER PLUG	トメセン	2
19		B1172-246-000	PLUG	シモシクシクアナトメセン	1
20		B1843-246-0A0	BUTTON ASM.	アンセンソーチホタンクミ	1
21		B1129-246-000	FRAME THREAD GUIDE, UPPER	イトアンナイ(ウエ)	1
22		SS-2090710-SP	SCREW 9/64-40 L=7	マルヒラネジ 9/64-40 L=7	2
23		B1140-051-000	TAKE-UP OIL SPLASHER	デンヒン ユホイタ	1
23-1		CQ-2000000-00	OIL WICK	エツシ	0.2
23-2		B1414-512-000	OIL WICK RETAINER	ハリホユツシトメカネ	1
24		SS-5090610-SP	SCREW 9/64-40 L=6	トラスネジ 9/64-40 L=6	1
25		B3138-512-000	TAKE-UP SPRING ADJUSTING PLATE	イトトリハネアンナイチヨセツハ	1
26		SS-7090520-SP	SCREW 9/64-40 L= 4.5	マルヒラネジ 9/64-40 L=4.5	1
27		SS-2090710-SP	SCREW 9/64-40 L=7	マルヒラネジ 9/64-40 L=7	2
28		D1130-246-DA0	THREAD GUIDE ASM.	イトアンナイ(シタ)(クミ)	1
29		101-29104	THREAD PRESSER PLATE	ハリイトオサエイタ	(1)
30		B1132-521-000	THREAD PRESSER PLATE SPRING	ハリイトオサエイタハネ	(1)
31		SD-0380551-SL	HINGE SCREW D= 3.80 H= 5.5	タネネジ D=3.8 H=5.5	(1)
32		TA-1250406-R0	RUBBER PLUG	トメセン D=12.5 L=4	2
33		TA-1050504-R0	RUBBER PLUG	トメセン	1
34		B1113-246-000	BED SLIDE SIDE PLATE, LEFT	スアリイタウケ(ヒタリ)	1
35		SS-2090520-SL	SCREW 9/64-40 L=5	マルヒラネジ 9/64-40 L=5	4
36		B1112-246-000	BED SLIDE	スアリイタ	1
37		B1114-246-000	BED SLIDE SIDE PLATE, RIGHT	スアリイタウケ(ミキ)	1
38		D1127-246-D00	PIN	ハリイタトタイウケピン	1
39		D1163-246-D00	LOWER COVER GASKET	ツツリメンフタハツキン	1
40		D1125-246-DA0	REAR COVER ASM.	ツツリメンフタクミ	1
41		D1125-246-D00	LOWER COVER	ツツリメンフタ	(1)
42		D1134-246-D00	PRESSER PLATE	オシイタ	(1)
43		D1135-246-D00	SPRING	モトシハネ	(1)
44		NS-6090310-SP	NUT 9/64-40	ロツカクナツト 9/64-40	(1)
45		WP-0371016-SD	WASHER 3.7X8X1	ヒラサカネ 3.7X8X1	(1)
46		RO-0481901-00	RUBBER RING	オリンク	(1)
47		D1131-246-DA0	LEVER ASM.	レハケツコウ	(1)
47-1		D1133-246-D00	SPRING	レハシクメタル	(1)
48		SS-7111120-SP	SCREW 11/64-40 L=10.5	マルヒラネジ 11/64-40 L=10.5	6
49		B1173-246-000	OIL SIGHT WINDOW	アブラレハルマト	1
50		B1103-246-000	MACHINE BASE	ハツトウケタイ	1
51		TA-1250406-R0	RUBBER PLUG	トメセン D=12.5 L=4	1
52		D2414-141-E00	LORD BUSHING	ゴムフツシユ	1
53		B1128-246-000	HINGE	チヨウハ	1
54		SM-6081542-CP	SCREW M8X1.25 L=15	ロツカクアナホルト M8 L=15	8
55		B1675-246-000	CLOTH GUIDE	ヌカイト(ミスキヨウ)	1
56		WP-0501016-SD	WASHER 5X10.5X1	ヒラサカネ 5X10.5X1	2
57		SS-7110840-SP	SCREW 11/64-40 L=7.8	マルヒラネジ 11/64-40 L=7.8	2
58		B1117-246-000	HOOK	カケカネ	1
59		B1116-246-000	WING BOLT	カケカネトメチヨウネジ	1
60		SD-0800352-SP	HINGE SCREW D= 8 H= 3.5	タネネジ D=8 H=3.5	1
61		SS-7680870-SP	SCREW 9/32 L= 8.0	マルヒラネジ 9/32-28 L=8	1
62		RO-0611801-00	RUBBER RING	オリンク	1
63		SS-7110710-SP	SCREW 11/64-40 L=7	マルヒラネジ 11/64-40 L=7	1
64		WT-0430002-KE	TOOTHED WASHER	ハツキサカネ	1
65		B1130-246-000	SPACER	スアサ	4
66		D2120-555-C00	CORD PRESSER (120V)	ナイロンクラツブ	1
67		SS-7110710-SP	SCREW 11/64-40 L=7	マルヒラネジ 11/64-40 L=7	1
68		WP-1202016-SD	WASHER 12X21X2	ヒラサカネ 12X21X2	1

2. FRAME & MISCELLANEOUS COVERS COMPONENTS (2)

頭部・外装関係 (2)



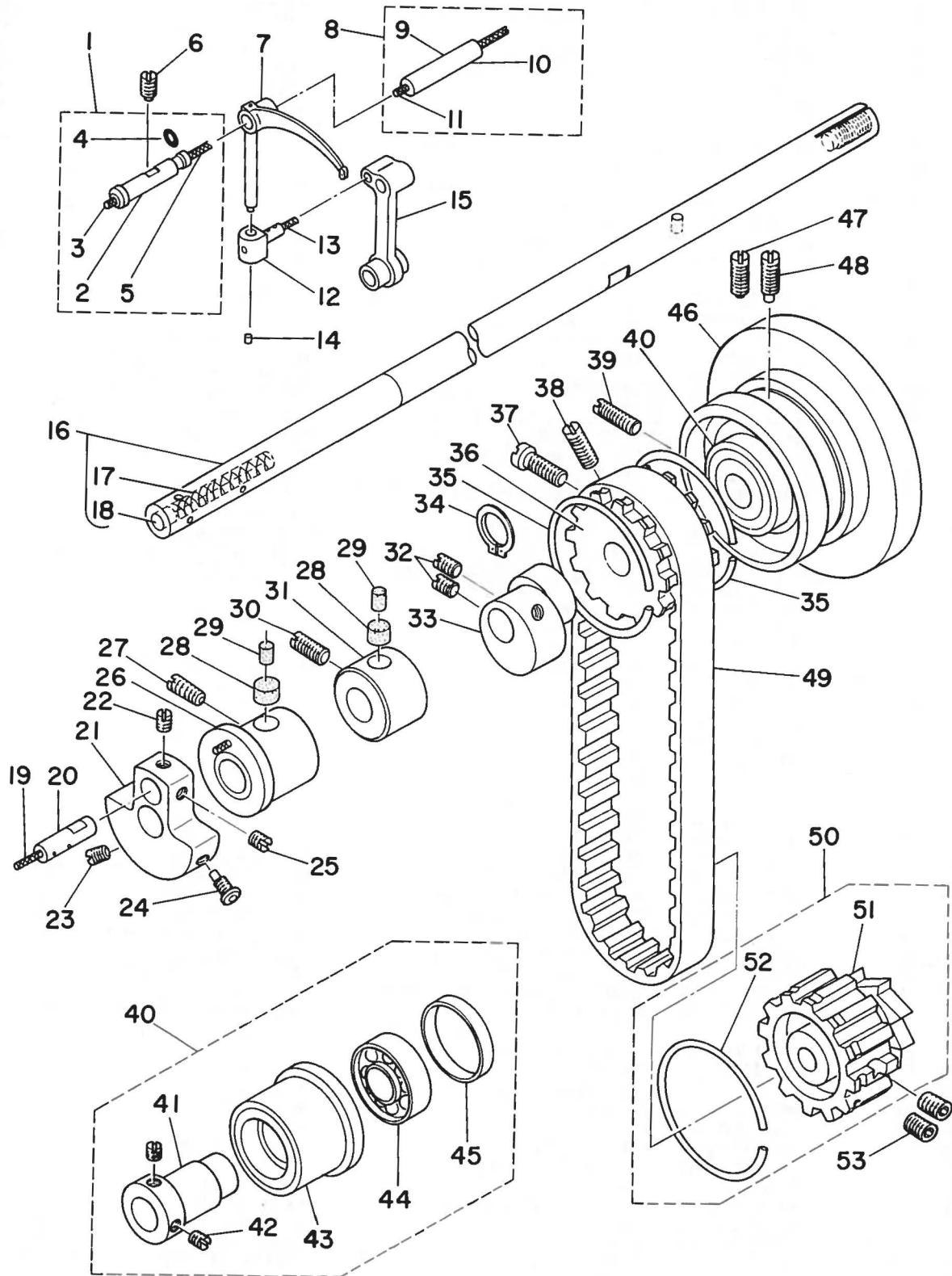
REF. NO.	NOTE	PART NO.	DESCRIPTION	ヒ ャ ム イ	AMT.
1		D3101-246-DA0	TENSION CONTROLLER ASM.	イトヨウシ(クミ) (イトキヨウ)	1
2		SD-0470281-SP	HINGE SCREW D=4.7 H=2.8	タンネジ D=4.7 H=2.8	(2)
3		103-20505	TENSION RELEASE LEVER	イトエルメタ	(1)
4		B3128-051-000	THREAD TAKE-UP SPRING, A	イトトリハネ	(1)
5		103-20109	SCREW STUD	イトトリハネジク	(1)
6		B3127-051-000	TENSION RELEASE PIN, SHORT	イトエルメピン	(1)
7		NS-6110310-SP	NUT 11/64-40	ロツカクナツト 11/64-40	(1)
8		WP-0450801-SD	WASHER 4.5X10.0X0.8	ヒラキカネ 4.5X10X0.8	(1)
9		103-20604	TENSION RELEASE SOLENOID	イトエルメ ソレノイド	(1)
10		NS-6110310-SP	NUT 11/64-40	ロツカクナツト 11/64-40	(1)
11		103-20059	TENSION POST BASE ASM.	イトヨウシイタ クミ	(1)
12		101-24204	THREAD TENSION POST, A	タ"イ1イトヨウシホ" A	(1)
13		B3214-047-000	BOBBIN WINDER TENSION DISC	イトヨウシ シラ	(2)
14		D3168-555-H0B	SPRING	タ"イ1 イトヨウシカ"ネ	(1)
15		B3216-047-000	BOBBIN WINDER TENSION NUT	イトヨウシ ナツト	(1)
16		B3126-051-000	TENSION DISC	イトヨウシ シラ	(2)
17		B3132-051-000	TENSION DISC HOLDER	イトヨウシシラ オキ	(1)
18		D3129-555-D00	THREAD TENSION SPRING	イトヨウシカ"ネ	(1)
19		B3120-125-000	TENSION DISC STOPPER	イトヨウシシラ カイデンド"メ	(1)
20		B3119-771-000	TENSION NUT	イトヨウシナツト	(1)
21		B3137-527-0A0	THREAD TAKE-UP SPRING GUIDE ASM.	イトトリハネ アンチイ クミ	(1)
22		B3125-012-000	THREAD TENSION STUD NUT	イトヨウシ ナツト	(1)
23		SS-3090710-TP	SCREW 9/64-40 L=7	マルネジ 9/64-40 L=7	(1)
24		SS-7110570-SP	SCREW 11/64-40 L= 4.8	マルヒラネジ 11/64-40 L=4.8	(2)
25		SS-7110710-SP	SCREW 11/64-40 L=7	マルヒラネジ 11/64-40 L=7	2
26		D2402-246-D00	MOVING KNIFE BASE SCREW	ト"ウメスト"タ"イメネジ	1
27		SS-6111140-SP	SCREW 11/64-40 L=11	ヒラネジ 11/64-40 L=11	1
28		D2423-246-D00	COUNTER KNIFE BASE	ゴテイ メス トリウケ"イ	1
29		SS-7110510-SP	SCREW 11/64-40 L=5	マルヒラネジ 11/64-40 L= 5	2
30		D2421-246-D00	COUNTER KNIFE	ゴテイ メス	1
31		D2422-246-D00	LOWER THREAD CLAMP SPRING	シタト クランフ"ハ"ネ	1
32		SS-6050110-TP	SCREW 5/64-64 L=1.2	ヒラネジ 5/64-64 L=1.2	2
33		SS-6090440-SP	SCREW 9/64-40 L= 4.0	ヒラネジ 9/64-40 L=4	1
34		SS-2080810-SP	SCREW 1/8-44 L=7.5	マルヒラネジ 1/8-44 L=7.5	4
35		D1123-246-D00	THROAT PLATE BASE SIDE COVER	ハリイタ ト"タ"イカ"リ フタ	1
36		D1164-246-D00	SIDE COVER GASKET	ハリイタ ト"タ"イカ"リ フタ"ハ"ウキン	1
37		D2416-246-D00	CAM FOLLOWER STOPPER	ジ"ユウト"ウシ スツ"ハ"	1
38		SS-6110610-TP	SCREW 11/64-40 L=6	ヒラネジ 11/64-40 L=6	1
40		D2431-246-D00	ADJUSTING SCREW	メス"フ" フヨウヒイネジ	1
41		SS-7080520-SP	SCREW 1/8-44 L=4.9	マルヒラネジ 1/8-44 L=4.9	1
42		SS-6110440-TP	SCREW	ヒラネジ	1
43		D2401-246-D00	MOVING KNIFE BASE	ト"ウ メス ト"タ"イ	1
44		SS-7111810-SP	SCREW 11/64-40 L=18	マルヒラネジ 11/64-40 L=18	1
45	#01	D2430-246-DOC	WASHER C	メス"フ" フヨウヒイネジ"ス"オ" 1.55	1
46		D2420-246-D00	MOVING KNIFE	ト"ウ メス	1
47		D1115-246-D00	THROAT PLATE BASE	ハリイタ ト"タ"イ	1
48		SS-8081210-TH	SCREW 1/8-44 L=11.5	トメネジ 1/8-44 L=11.5	1
49		SS-2090520-SL	SCREW 9/64-40 L=5	マルヒラネジ 9/64-40 L=5	2
50		D1105-246-D00	THROAT PLATE	イトキリハリイタ (ウズモノ"ウ)	1
51		D1102-246-D00	THROAT PLATE BASE GASKET	ハリイタ ト"タ"イ"ハ"ウキン	1
52		SS-7113110-SP	SCREW 11/64-40 L=31	マルヒラネジ 11/64-40 L=30	3
53		D2405-246-DA0	KNIFE DRIVING SHAFT ASM.	メス クト"ウ シ"ク (クミ)	1
54		D2403-246-DB0	ADJUSTING PLATE ASM.	クト"ウ"フヨウヒイタ クミ	(1)
55		SS-7110830-SP	SCREW 11/64-40 L= 7.5	マルヒラネジ 11/64-40 L=7.5	(1)
56		D2407-246-DA0	KNIFE DRIVING CRANK ASM.	メス クト"ウ ウテ" クミ	1
57		SS-7110910-TP	SCREW 11/64-40 L= 8.5	マルヒラネジ 11/64-40 L=8.5	2
58		CS-080081A-SH	THRUST COLLAR ASM. D=8.0 W=8	スラストウケ D=8 W=8 クミ	1
59		SS-8110320-SP	SCREW 11/64-40 L= 3.2	トメネジ 11/64-40 L=3.2	(2)
60		SS-6151440-SP	SCREW 15/64-28 L=14	ヒラネジ 15/64-28 L=14	1
61		D2409-246-D00	CAM FOLLOWER BASE	ジ"ユウト"ウシ トリウケ"イ	1
62		D2413-246-D00	SPRING	フウキ"ハ"ネ	1
63		D2410-246-DA0	CAM FOLLOWER ASM.	カム ジ"ユウト"ウシ (クミ)	1
64		D2412-246-D00	CAM ROLLER PIN	カム ローラ シ"ク	(2)
65		D2411-246-D00	CAM ROLLER	カム ローラ	(2)
66		SS-8110510-SP	SCREW 11/64-40 L=5	トメネジ 11/64-40 L=5	2
67		D2425-246-D00	CAM FOLLOWER SHAFT	ジ"ユウト"ウシ シ"ク	1
68		D2414-246-D00	CAM	イトキリ オウト"ウカム	1
69		SS-8680812-TP	SCREW 1/4-40 L= 6.0	トメネジ 1/4-40 L=6	6
70		D2415-246-D00	CAM	イトキリ フト"ウカム	1
71		D2419-246-D00	SOLENOID STOPPER	ソレノイド" スツ"ハ"	1
72		D2417-246-DA0	SOLENOID ASM.	イトキリ ソレノイド" (クミ)	1
73		D2418-246-D00	SOLENOID INSTALLING PLATE	ソレノイド" トリウケ"イ	1
74		D2424-246-D00	STOPPER	スツ"ハ"	1
75		WP-0501016-SD	WASHER 5X10.5X1	ヒラキカ"ネ 5X10.5X1	2
76		SS-6111140-SP	SCREW 11/64-40 L=11	ヒラネジ 11/64-40 L=11	2
77		D1122-246-DA0	FRONT COVER ASM.	マシカ"ハ" クミ	1
78		D1167-246-DA0	FRONT COVER SCREW ASM.	マシカ"ハ" トメネジ" クミ	(1)
79		B3431-581-0A0	LIFTING LEVER GASKET	ハ"ウキン	(2)
80		D1122-246-D00-A	FRONT COVER	マシカ"ハ"ア	(1)
81		D1166-246-D00	POSITIONING PIN	マシカ"ハ"アイチキ"メピン	(2)
82		D1165-246-D00-A	FRONT COVER GASKET	マシカ"ハ"ハ"ウキン	(1)
83		RE-0700000-K0	E-SHAPED SNAP RING (7MM)	Eカ"ネ"メ"ワ 7	(1)

NOTE(注記)#01.....Selective part

選択部品

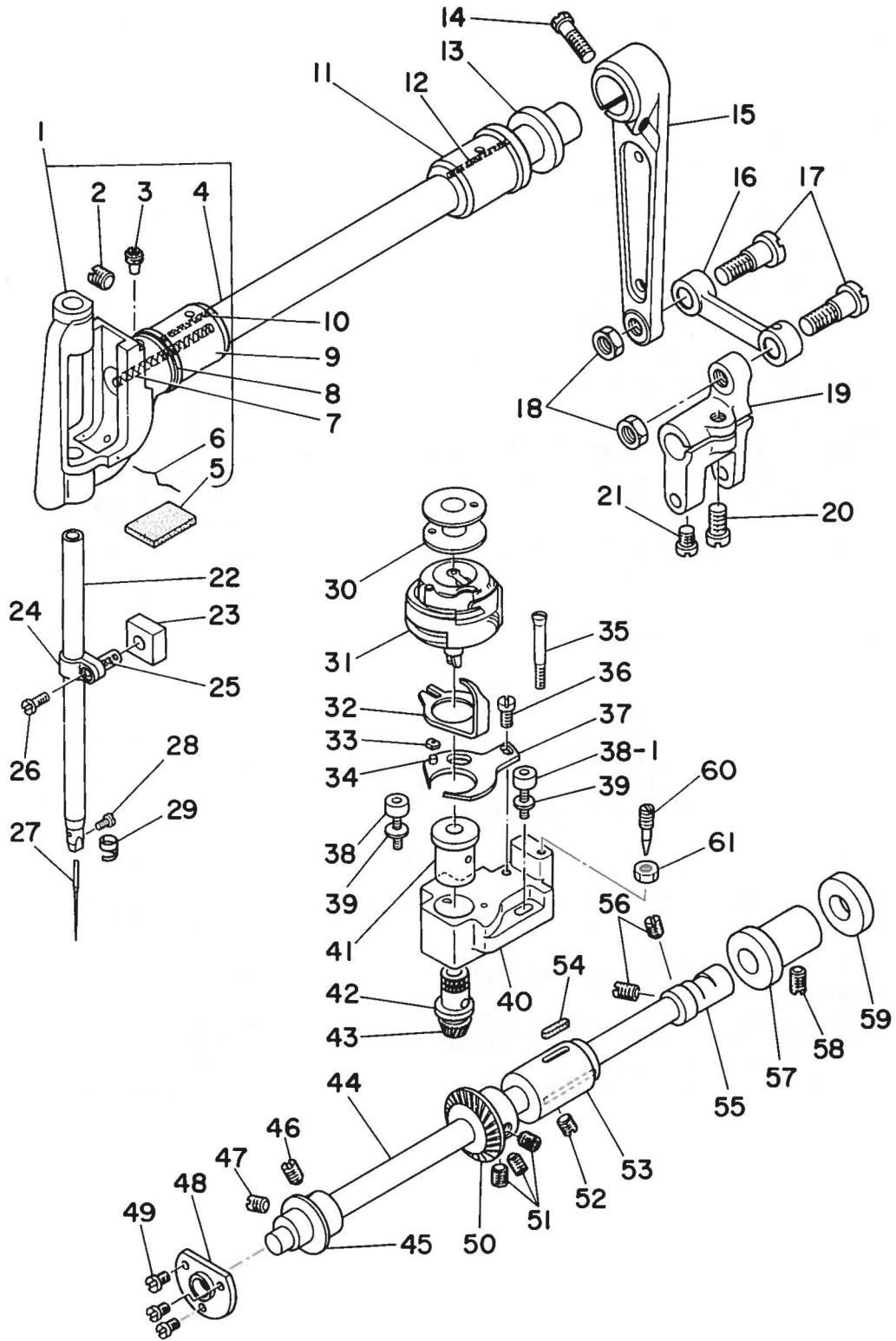
3. MAIN SHAFT & THRED TAKE-UP LEVER COMPONENTS

上軸・天秤関係



REF. NO.	NOTE	PART NO.	DESCRIPTION	ヒ シ メ イ	AMT.
1		B1906-246-0A0	TAKE-UP LEVER HINGE PIN ASM.	デンヒン ササエジク クミ	1
2		B1906-528-000	THREAD TAKE-UP LEVER PIN ASM.	デンヒンササエジク	(1)
3		CQ-2020000-00	OIL WICK	エシ	(0.1)
4		RO-0371801-00	RUBBER RING	オリンク	(1)
5		CQ-2520000-00	OIL WICK	エシ	(0.1)
6		SS-8151550-SP	SCREW 15/64-28 L=15	トメネジ 15/64-28 L=15	1
7		B1901-246-000-A	THREAD TAKE-UP LEVER	デンヒン	1
8		B1907-246-0A0	TAKE-UP LEVER PIN ASM.	デンヒン キューエジク クミ	1
9		B1907-528-000	OIL SHAFT	デンヒンキューエジク	(1)
10		BP-3000000-00	VINYL TUBE, WHITE D=3	ビニールパイプ	(0.2)
11		CQ-2020000-00	OIL WICK	エシ	(0.2)
12		B1907-526-000	TAKE-UP LEVER THRUST PIN	デンヒン スライツク	1
13		CQ-2020000-00	OIL WICK	エシ	0.1
14		TA-0290301-M0	PLUG 2.9X3.2X3	トメセン D=2.9X3.2 L=3	1
15		B1408-246-000	NEEDLE BAR CRANK ROD	ハリホウ クランク ロット	1
16		B1201-246-0A0	MAIN SHAFT ASM.	ウワジク (クミ)	1
17		CQ-3030000-00	OIL WICK	エシ	(0.1)
18		TA-0500601-M0	PLUG D=5X5.4 L=6	トメセン D=5X5.4 L=6	(1)
19		CQ-5050000-00	OIL WICK	エシ	0.1
20		B1210-051-000	NEEDLE BAR CRANK PIN	ハリホウ クランクピン	1
21		B1206-051-000	COUNTERWEIGHT	ツリアイオモリ	1
22		SS-8680540-SP	SCREW 9/32-28 L= 4.5	トメネジ 9/32-28 L=4.5	1
23		SS-8681650-TP	SCREW 9/32-28 L=16	トメネジ 9/32-28 L=16	1
24		SS-7681750-TP	SCREW 9/32-28 L=16.5	マルヒラネジ 9/32-28 L=16.5	1
25		SS-8681650-TP	SCREW 9/32-28 L=16	トメネジ 9/32-28 L=16	1
26		B1202-051-000	MAIN SHAFT BUSHING, FRONT	ウワジク マイメタル	1
27		SS-8151550-SP	SCREW 15/64-28 L=15	トメネジ 15/64-28 L=15	1
28		B1203-051-000	OIL FELT	ウワジク マイメタル フィルト	2
29		B3517-009-000	OIL FELT REAR	ユーブ アブラタメ フィルト	2
30		SS-8151550-SP	SCREW 15/64-28 L=15	トメネジ 15/64-28 L=15	1
31		B1203-246-000	BUSHING, INTERMEDIATE	ウワジク ナカメタル	1
32		SS-8661030-SP	SCREW 1/4-40 L=10	トメネジ 1/4-40 L=10	2
33		B1605-246-000	FEED DRIVE ECCENTRIC CAM	オウリ ハンジン カム	1
34		RC-2421211-KP	RETAINING RING	クリンク	1
35		B1214-019-000	SPROCKET RING	スプロケット リンク	2
36		B1302-051-000	SPROCKET WHEEL, UPPER	ウワスプロケット	1
37		SS-7681750-TP	SCREW 9/32-28 L=16.5	マルヒラネジ 9/32-28 L=16.5	1
38		SS-8681650-TP	SCREW 9/32-28 L=16	トメネジ 9/32-28 L=16	1
39		SS-8152030-SP	SCREW 15/64-28 L=20	トメネジ 15/64-28 L=20	1
40		B1216-051-000	MAIN SHAFT BUSHING 1, REAR	ウワジク ウシロメタル (1)	1
41		B1217-051-000	MAIN SHAFT BUSHING (2), REAR	ウワジク ウシロメタル (2)	(1)
42		SS-8150710-SP	SCREW 15/64-28 L=7	トメネジ 15/64-28 L=7	(2)
43		B1216-051-000	MAIN SHAFT BUSHING 1, REAR	ウワジク ウシロメタル (1)	(1)
44		SB-1150002-00	BEARING	ベアリング	(1)
45		B1218-051-000	REAR BEARING RETAINING COLLAR	ウワジク ウシロベアリング トメ	(1)
46		D1227-246-D00	HAND WHEEL	ハスマキルマ	1
47		SS-8151550-SP	SCREW 15/64-28 L=15	トメネジ 15/64-28 L=15	1
48		SS-8151780-SP	SCREW 15/64-28 L=17.0	トメネジ 15/64-28 L=17	1
49		B1301-246-000	TIMING BELT	タイミンク ベルト	1
50		B1839-246-0A0	LOWER SPROCKET WHEEL ASM.	シタスプロケット クミ	1
51		B1839-246-000	SPROCKET WHEEL, LOWER	シタスプロケット	(1)
52		B1214-019-000	SPROCKET RING	スプロケット リンク	(1)
53		SS-8660612-TP	SCREW 1/4-40 L= 6.0	トメネジ 1/4-40 L=6	2

4. NEEDLE BAR & HOOK DRIVING SHAFT COMPONENTS
針棒・下軸關係

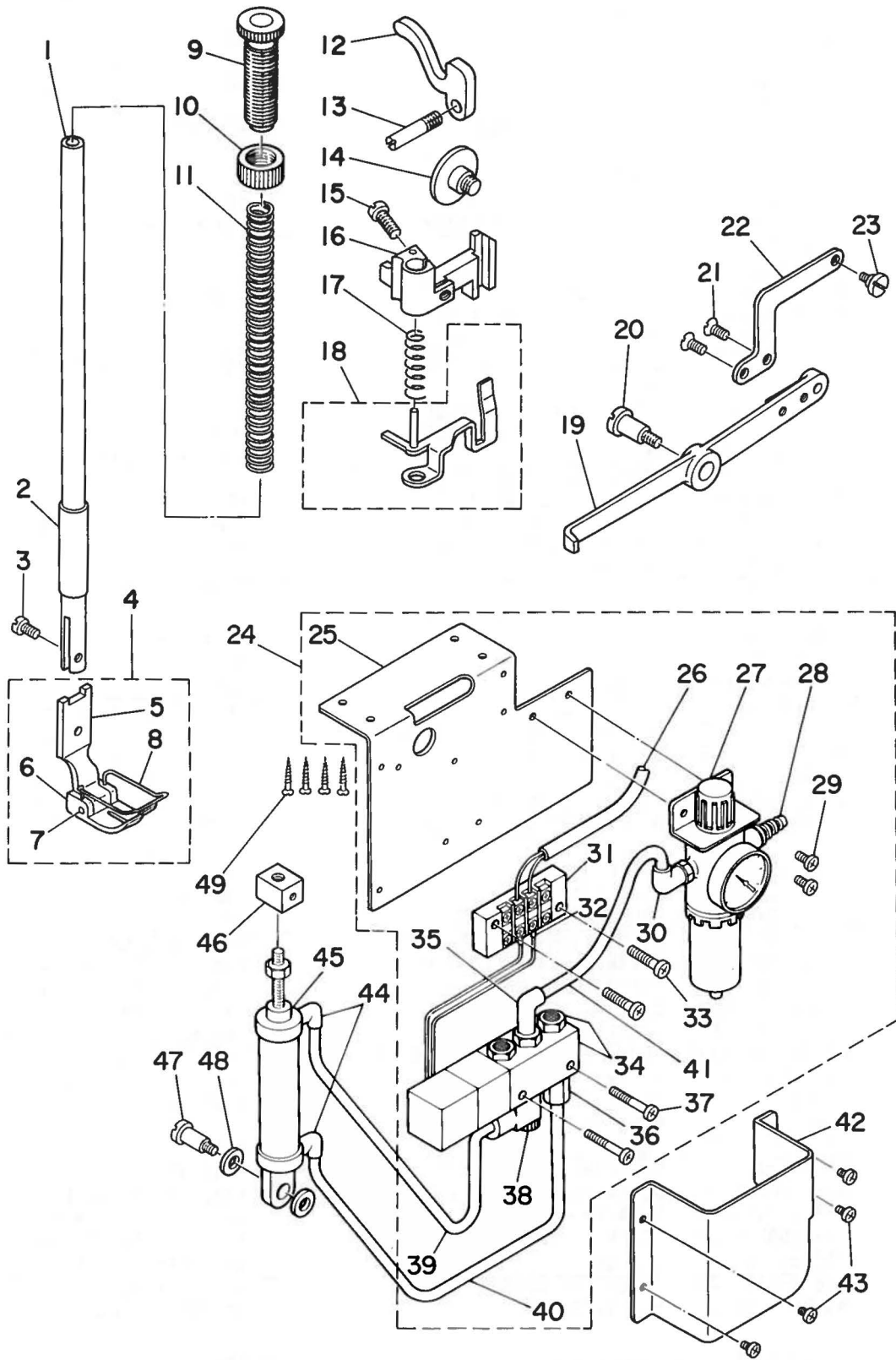


REF. NO.	NOTE	PART NO.	DESCRIPTION	ヒンメイ	AMT.
1		B1421-246-0A0	NEEDLE BAR FRAME ASM.	ハリホウ ヨウトウ タイ (クミ)	1
2		SS-8680810-TP	SCREW 9/32-28 L=8.0	トメネジ 9/32-28 L=8	(1)
3		B1440-246-000	NEEDLE BAR FRAME SCREW	ハリホウ ヨウトウ タイ トメネジ	(1)
4		B1429-246-000	NEEDLE BAR FRAME ROCK SHAFT	ハリホウ ヨウトウ シク	(1)
5		B1422-512-000	FELT	ハリホ - ヨト - タイ フィルト	(1)
6		B1440-512-000	RETAINER	ハリホ - ヨト - タイ フィルト オサエ	(1)
7		CQ-2000000-00	OIL WICK	エシソ	0.2
8	#01	B1438-246-00B	WASHER B	ヨウトウシク メタル サカネ	1
9		B1430-246-000	ROCK SHAFT BUSHING, FRONT	ハリホウ ヨウトウ シク マイメタル	1
10		CQ-2000000-00	OIL WICK	エシソ	0.2
11		B1432-246-000	ROCK SHAFT BUSHING, REAR	ハリホウ ヨウトウ シク ウシロメタル	1
12		CQ-2000000-00	OIL WICK	エシソ	0.2
13		B1438-512-A00	WASHER T=1.35	ヨト - シクメタル サカネ T=1.35	1
14		SS-9152130-CP	SCREW 15/64-28 L=20.5	ロツカクホルト 15/64-28	1
15		B1431-246-000	ROCK SHAFT REAR CRANK	ハリホウ ヨウトウ コウブ ウヂ	1
16		B1434-246-000	CONNECTING ROD	ハリホ - ヨト - ロツ	1
17		SD-1020961-SP	HINGE SCREW D=10.2 H=9.6	タンネジ D=10.2 H=9.6	2
18		NS-6680410-SP	NUT 9/32-28	ロツカクナツト 9/32-28	2
19		B1628-246-000	FEED ROCKER SHAFT CRANK	スイハイ オクリウヂ	1
20		SS-6151440-SP	SCREW 15/64-28 L=14	ヒラネジ 15/64-28 L=14	1
21		SS-7110720-TP	SCREW 11/64-40 L= 7.0	マルヒラネジ 11/64-40 L=7	1
22		B1401-246-000	NEEDLE BAR	ハリホウ	1
23		B1437-512-000-A	NEEDLE BAR SLIDE BLOCK	ハリホ - カクコマ	1
24		B1411-512-000-A	NEEDLE BAR CONNECTION	ハリホ - タキ	1
25		B1412-051-000	FELT	ハリホ - タキ フィルト	1
26		SS-7090910-SP	SCREW 9/64-40 L= 8.5	マルヒラネジ 9/64-40 L=8.5	1
27		MDP-17BB1600	NEEDLE DPX17 #16B	ハリ DPX17 #16B	1
28		SS-7080510-TP	SCREW 1/8-44 L=4.5	マルヒラネジ 1/8-44 L=4.5	1
29		B1418-141-H00	NEEDLE BAR THREAD GUIDE	ハリホ - イトカケ	1
30		D1854-246-D00	BOBBIN	ホヒソ	1
31		D1830-246-DA0	HOOK ASM.	イトキリカマ (クミ)	1
32		B1824-246-000	BOBBIN CASE OPENING LEVER	ナカ カマ アンナイ	1
33		B1827-246-000	SLIDE BLOCK	ナカ カマ アンナイ コロ	1
34		B1826-246-000	SLIDE BLOCK PIN	ナカ カマ アンナイ コロシク	1
35		B1835-246-000	SCREW	カマトメネジ	1
36		SS-7090710-SP	SCREW 9/64-40 L= 6.8	マルヒラネジ 9/64-40 L=6.8	1
37		B1825-246-000	OPENING LEVER ADJUSTING PLATE	ナカ カマ アンナイ チヨウセツイタ	1
38		SM-6051202-TR	SCREW M5 L=12	ロツカクアナホルト M5X0.8 L=12	1
38-1		SM-6051002-TR	SCREW M5 L=10	ロツカクアナホルト M5X0.8 L=10	1
39		WP-0520656-SA	WASHER 5.2X9.5X0.6	ヒラサカネ 5.2X9.5X0.6	2
40		B1810-246-0A0-A	HOOK SHAFT SADDLE ASM.	カマジクタイクミ	1
41		B1834-246-000-A	BUSHING	カマジク メタル	1
42	#01	B1820-246-00B	WASHER B	カマジクサカネ B	2
43		B1833-246-000	HOOK SHAFT GEAR	カマジクカサハクホルマ	1
44		D1801-246-D00-A	HOOK DRIVING SHAFT	シタシク	1
45		B1821-246-000	FEED DRIVE ECCENTRIC CAM	オクリ ジョウケカム	1
46		SS-8150580-SP	SCREW 15/64-28 L= 5.0	トメネジ 15/64-28 L=5	1
47		SS-8150510-TP	SCREW 15/64-28 L= 4.7	トメネジ 15/64-28 L=4.7	1
48		D1802-246-D00	BUSHING, FRONT	シタ シク マイメタル	1
49		SS-7110410-SP	SCREW 11/64-40 L=4	マルヒラネジ 11/64-40 L= 4	3
50		B1836-246-000	HOOK DRIVING SHAFT PINION	シタシクカサハクホルマ	1
51		SS-8660812-TP	SCREW 1/4-40 L= 6.0	トメネジ 1/4-40 L=6	3
52		SS-8150510-TP	SCREW 15/64-28 L= 4.7	トメネジ 15/64-28 L=4.7	1
53		B1803-246-000	BUSHING, INTERMEDIATE	シタシク ナカメタル	1
54		D1834-246-D00	FELT	フィルト	1
55		B3513-246-000	OIL PUMP SHAFT	キユウホソフシク	1
56		SS-8110750-SP	SCREW 11/64-40 L= 6.5	トメネジ 11/64-40 L=6.5	2
57		B1804-246-000	PLUNGER METAL	シタシク フランジキヤメタル	1
58		SS-8150510-TP	SCREW 15/64-28 L= 4.7	トメネジ 15/64-28 L=4.7	1
59		B1842-246-000	SPACER	シタスプロケツト スペーサ	1
60		B1814-246-000	ADJUSTING SCREW	ユリヨウチヨウセツネジ	1
61		NS-6110310-SP	NUT 11/64-40	ロツカクナツト 11/64-40	1

NOTE(注記)#01.....Selective part

選択部品

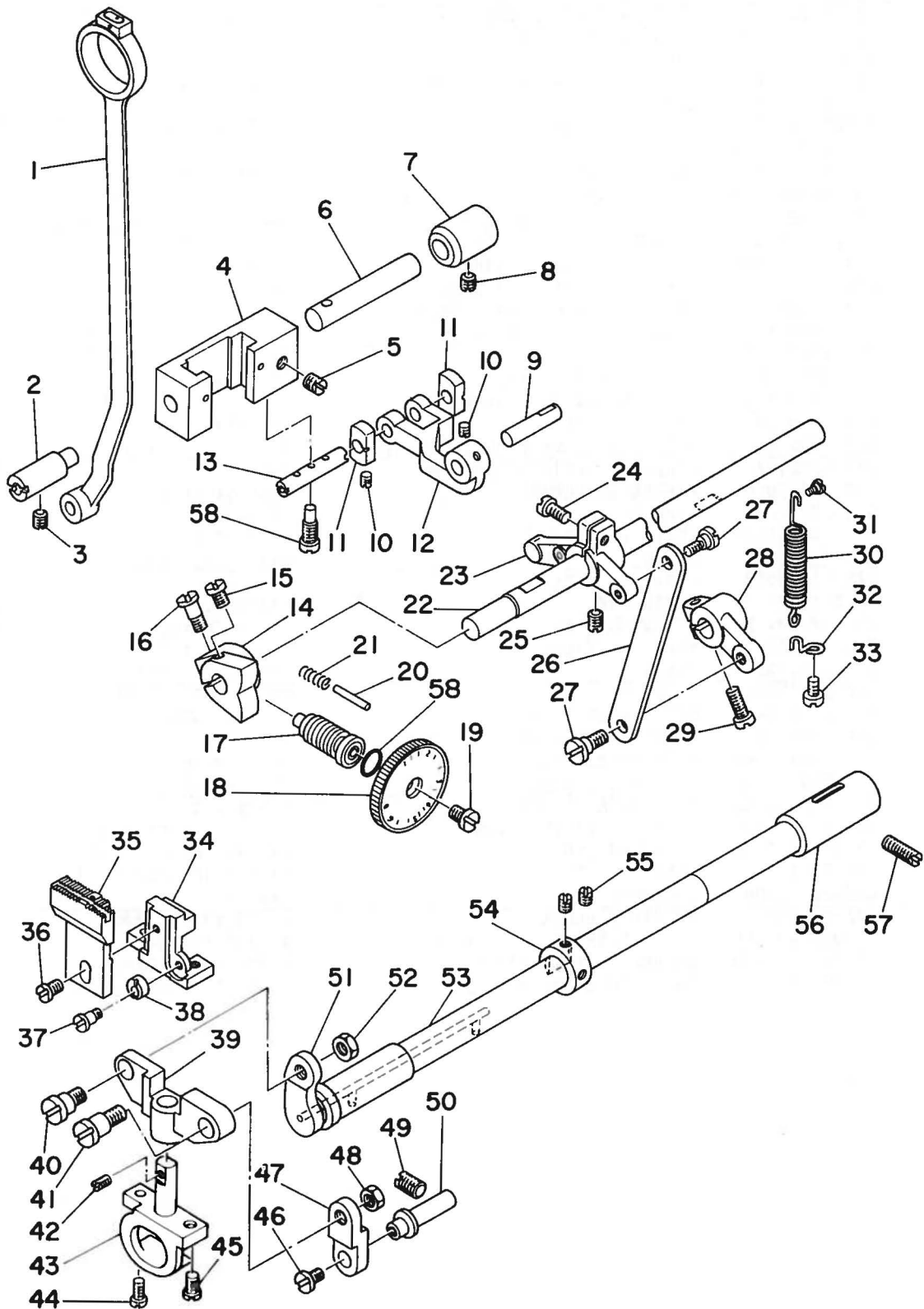
5. PRESSER BAR COMPONENTS
 押え棒関係



REF. NO.	NOTE	PART NO.	DESCRIPTION	ヒンメイ	AMT.
1		B1501-241-H00	PRESSER BAR	オサエホ ^ホ	1
2		B1510-155-000	PRESSER BAR LOWER BUSHING	オサエホ ^ホ シタメタル	1
3		SS-6090910-TP	SCREW 9/64-40 L=9	ヒラネジ ^シ 9/64-40 L=9	1
4		B1525-246-0A0	PRESSER FOOT ASM. P=4	オサエ (クミ) (P=4)	1
5		B1525-246-000	PRESSER FOOT, UPPER	シ ^シ ユウ オサエ (ウエ)	(1)
6		B1526-246-000	PRESSER FOOT, LOWER P=4	オサエ (シタ) (P=4)	(1)
7		B1527-246-000	PRESSER FOOT PIN	シ ^シ ユウ オサエ ピ ^ピ ン	(1)
8		B1521-246-000	FINGER GUARD	エビ ^エ カ ^カ ート	(1)
9		B1509-141-H00	PRESSER SPRING REGULATOR	オサエチヨ ^チ -セツネジ ^セ	1
10		B1511-555-000	NUT 1/2-28	オサエチヨ ^チ -セツネジ ^セ ナツト	1
11		B1502-246-000	PRESSER SPRING	オサエ チヨウセツ ハ ^ハ ネ	1
12		B1512-051-000	HAND LIFTER	オサエアケ ^ア	1
13		B1515-051-000	HAND LIFTER PIN	オサエアケ ^ア シ ^シ ク	1
14		SD-0800481-SP	HINGE SCREW D= 8 H= 4.9	タ ^タ ンネジ ^ネ D=8 H=4.9	1
15		SS-7111310-SP	SCREW 11/64-40 L=12.8	マルヒラネジ ^シ 11/64-40 L=12.8	1
16		B1528-246-000	PRESSER LIFTER LEVER	オサエ アケ ^ア テコタ ^タ イ	1
17		B1462-053-000	THREAD RELEASE SPRING	イトユルメ ウケイタ ハ ^ハ ネ	1
18		B1460-246-0A0	THREAD RELEASE GUIDE ASM.	イト ユルメ ウケイタ (ケツコ ^コ ウ)	1
19		B3410-246-000	PRESSER BAR LIFTING LEVER	ヒサ ^ヒ アケ ^ア テコ	1
20		SD-0991551-SP	HINGE SCREW D=9.9 H=5.5	タ ^タ ンネジ ^ネ D=9.9 H=5.5	1
21		SS-1151310-TP	SCREW	チ ^チ ラネジ ^シ	2
22		GAK-29004000	LIFTING LEVER LINK	シ ^シ ト ^ト ウ オサエアケ ^ア ウテ ^テ	1
23		SD-0790431-SP	HINGE SCREW D= 7.94 H= 4.3	タ ^タ ンネジ ^ネ D=7.94 H=4.3	1
24		GAK-290010A0	PNEUMATIC UNIT	エア ^エ -カンケイ クミ ^ミ ス	1
25		GAK-29001000	SOLENOID VALVE MOUNTING PLATE	テ ^テ ンシ ^シ ハ ^ハ ン トリツケイタ	(1)
26		GAK-020210A0	PRESSER LIFTING CORD ASM.	オサエアケ ^ア ヨ ^ヨ -コ ^コ ト ^ト クミ	(1)
27		GAK-29007000	FILTER REGULATOR	フィルタ ^タ レキ ^キ ユレ ^レ タ	(1)
28		GAK-29011000	NIPPLE	エア ^エ -ツキ ^キ テ	(1)
29		SM-4061001-SB	SCREW M6 L=10	ナ ^ナ ハ ^ハ コネジ ^ネ M6 L=10	(2)
30		GAK-29009000	ELBOW	クイ ^ク ツクツキ ^キ テ ^テ A (エルボ ^ボ)	(1)
31		GAS-11419000	TERMINAL BASE	タンシ ^シ ハ ^ハ ン	(1)
32		HP-0013300-00	CONNECTOR	アツ ^ア チヤクタンシ	(2)
33		SM-4041601-SR	SCREW M4 L=16	ナ ^ナ ハ ^ハ コネジ ^ネ M4X0.7 L=16	(2)
34		GAK-29008000	SOLENOID VALVE	ソレ ^ソ レノイト ^ト ハ ^ハ ルブ	(1)
35		GAK-29010000	ELBOW B	クイ ^ク ツクツキ ^キ テ ^テ B (エルボ ^ボ)	(1)
36		GAK-29015000	JOINT A	クイ ^ク ツクツキ ^キ テ ^テ A (ストレ ^レ ト)	(1)
37		SM-4032501-SN	SCREW M3X0.5 L=25	ナ ^ナ ハ ^ハ コネジ ^ネ M3X0.5 L=25	(2)
38		GAK-29016000	SPEED CONTROLLER	スピ ^ピ コン	(1)
39		BT-0600400-EB	TUBE HOSE, BLACK	ウレ ^ウ タンホ ^ホ -ス クロ	(1)
40		BT-0600400-EB	TUBE HOSE, BLACK	ウレ ^ウ タンホ ^ホ -ス クロ	(0.9)
41		BT-0600400-EB	TUBE HOSE, BLACK	ウレ ^ウ タンホ ^ホ -ス クロ	(0.1)
42		GAK-29002000	SOLENOID VALVE COVER	テ ^テ ンシ ^シ ハ ^ハ ン トリツケイタ カ ^カ ハ ^ハ	1
43		SM-4040601-SN	SCREW M4 L=6	ナ ^ナ ハ ^ハ コネジ ^ネ M4X0.7 L=6	4
44		GAK-29014000	ELBOW C	クイ ^ク ツクツキ ^キ テ ^テ C (エルボ ^ボ)	2
45		GAK-29013000	CYLINDER	エア ^エ シリン ^リ ダ ^ダ ー	1
46		GAK-29003000	CYLINDER BLOCK	シ ^シ ト ^ト ウ オサエアケ ^ア カ ^カ ク	1
47		SD-0801601-SP	HINGE SCREW D= 8 H=16	タ ^タ ンネジ ^ネ D=8 H=16	1
48		WP-0850002-SD	WASHER 8.5X18.0X1.6	ヒラ ^ヒ サ ^サ カ ^カ ネ 8.5X18X1.6	2
49		SK-3482500-SC	WOOD SCREW D=4.8 L=25	マル ^マ モクネジ ^ネ D=4.8 L=25	4

6. FEED MECHANISM COMPONENTS

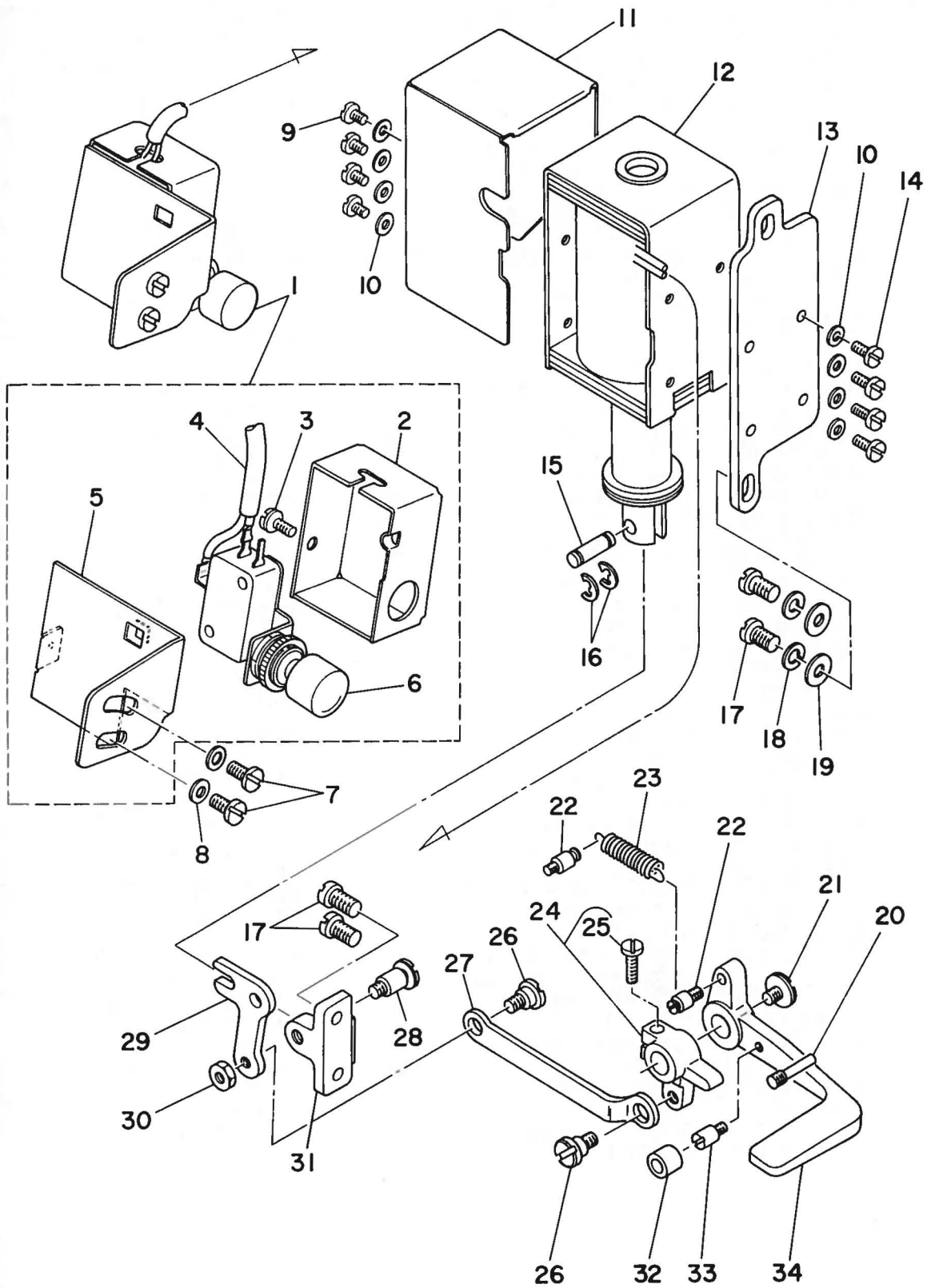
送り関係



REF. NO.	NOTE	PART NO.	DESCRIPTION	ヒンメイ	AMT.
1		B1619-246-000	CONNECTING ROD	オクリ ロット	1
2		B1621-246-000	FEED DRIVING ROCKER HINGE PIN	オクリ アンカン タイ シュク	1
3		SS-8150510-TP	SCREW 15/64-28 L= 4.7	トメネジ 15/64-28 L=4.7	1
4		B1620-246-000	FEED DRIVING ROCKER	オクリ アンカン タイ	1
5		SS-8151150-SP	SCREW 15/64-28 L=10.5	トメネジ 15/64-28 L=10.5	1
6		B1622-246-000	FEED DRIVING ROCKER SHAFT	オクリ アンカン シュク	1
7		B1623-246-000	BUSHING	オクリ アンカン シュク メタル	1
8		SS-8150510-TP	SCREW 15/64-28 L= 4.7	トメネジ 15/64-28 L=4.7	1
9		B1627-246-000	FEED ROCKER SHAFT CRANK PIN	スイハイ オクリウチ シュク	1
10		SS-8090540-SP	SCREW 9/64-40 L=5	トメネジ 9/64-40 L=5	2
11		B1626-246-000	SLIDE BLOCK	オクリ アンカン カクゴマ	2
12		B1624-246-000	FEED DRIVING ROCKER ARM	オクリ チヨウセツ リンク	1
13		B1625-246-000	SLIDE BLOCK SHAFT	オクリ アンカン カクゴマ シュク	1
14		B1632-246-000	FEED REGULATOR	オクリ チヨウセツキ	1
15		SS-7120640-SP	SCREW 3/16-28 L=6	マルヒラネジ 3/16-28 L=6	1
16		SS-6121610-TP	SCREW 3/16-28 L=15.5	ヒラネジ 3/16-28 L=15.5	1
17		D1634-555-D00	STITCH LENGTH REGULATING SCREW	オクリチヨウセツネジ	1
18		B1633-246-000	STITCH DIAL	メモリヤ	1
19		SS-6121050-SP	SCREW 3/16-28 L= 9.5	ヒラネジ 3/16-28 L=9.5	1
20		B1147-555-000	PIN	オクリ チョ-セツ ヒオン	1
21		B1148-555-000	SPRING	オクリ チョ-セツ ヒオンハネ	1
22		D1660-246-D00	REVERSE FEED LEVER SHAFT	オクリ レハ-シュク	1
23		B1629-246-000	CONTROL LEVER CRANK	オクリ レハ-シュクウチ	1
24		SS-6121210-SP	SCREW 3/16-28 L=12	ヒラネジ 3/16-28 L=9	1
25		SS-8150710-SP	SCREW 15/64-28 L=7	トメネジ 15/64-28 L=7	1
26		B1630-246-000	CONTROL LEVER CRANK LINK	オクリ アンカン リンク (A)	1
27		SD-0640325-SP	HINGE SCREW	タ-ンネジ	2
28		B1631-246-000	FEED DRIVING ROCKER SHAFT ARM	オクリ アンカン シュク ウチ	1
29		SS-6121210-SP	SCREW 3/16-28 L=12	ヒラネジ 3/16-28 L=9	1
30		B1666-246-000	TENSION SPRING	ヒツハ-リ ハネ	1
31		SD-0400201-SD	HINGE SCREW D= 4 H= 2	タ-ンネジ D=4 H=2	1
32		B1648-246-000	SUSPENSION HOOK	ヒツハ-リハ-ネカケ	1
33		SS-7090710-SP	SCREW 9/64-40 L= 6.8	マルヒラネジ 9/64-40 L=6.8	1
34		D1602-246-D00	FEED BAR	オクリタイ	1
35		D1613-246-D00	FEED DOG	オクリハ (イトキヨウ)	1
36		SS-6110670-TP	SCREW	マルヒラネジ	1
37		SD-0400221-SP	HINGE SCREW	タ-ンネジ	1
38		B1618-246-000	ECCENTRIC ROLLER	アンシン コロ	1
39		D1614-246-D00	FEED BAR SUPPORT	オクリタイ ササエ	1
40		SD-0790452-SP	HINGE SCREW	タ-ンネジ	1
41		SD-0790701-SP	HINGE SCREW	タ-ンネジ	1
42		SS-8080660-TP	SCREW 1/8-44 L=5.5	トメネジ 1/8-44 L=5.5	1
43		D1615-246-D00	FEED BAR CRANK	オクリタイ フタマタ	1
44		SS-6080720-SP	SCREW	ヒラネジ 1/8-44 L=7	1
45		SS-6110670-TP	SCREW	マルヒラネジ	1
46		SS-7110830-SP	SCREW 11/64-40 L= 7.5	マルヒラネジ 11/64-40 L=7.5	1
47		B1616-246-000	FEED BAR LINK	オクリ タイ リンク	1
48		NS-6660430-SP	NUT 1/4-40	ロツカクナツト 1/4-40	1
49		SS-8151550-SP	SCREW 15/64-28 L=15	トメネジ 15/64-28 L=15	1
50		B1617-246-000	FEED ROCKER LINK SHAFT	スイハイ オクリ リンク シュク	1
51		B1607-246-000	BUSHING, FRONT	スイハイ オクリシュク マイメタル	1
52		NS-6660430-SP	NUT 1/4-40	ロツカクナツト 1/4-40	1
53		B1601-246-000	FEED ROCKER SHAFT	スイハイ オクリ シュク	1
54		CS-1111019-SH	THRUST COLLAR D=11.11 W=10	スラストウケ D=11.11 W=10	1
55		SS-8660610-TP	SCREW 1/4-40 L=6	トメネジ 1/4-40 L=6	2
56		B1609-246-000	BUSHING, REAR	スイハイ オクリシュク ウシロメタル	1
57		SS-8151550-SP	SCREW 15/64-28 L=15	トメネジ 15/64-28 L=15	1
58		RO-0742401-00	RUBBER RING	Oリング	1

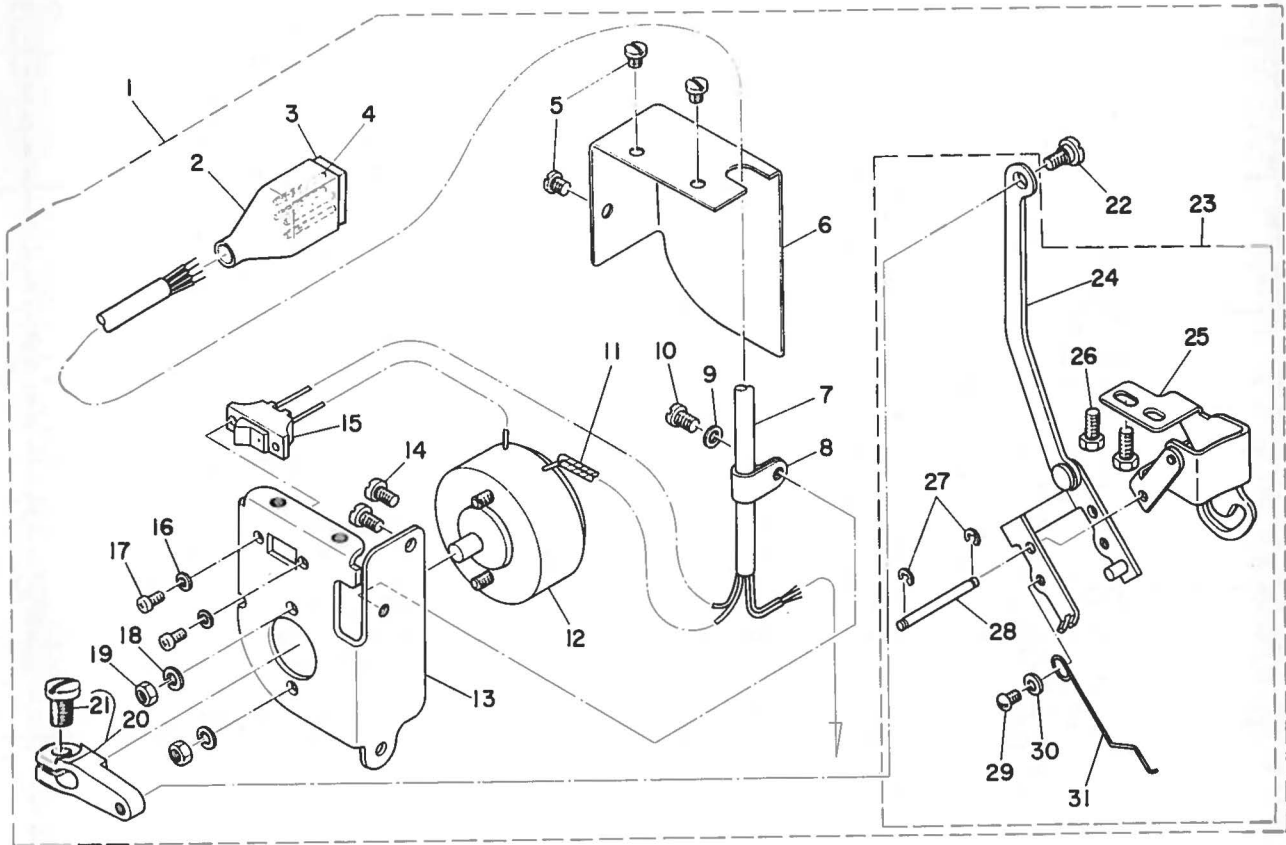
7. AUTOMATIC REVERSE FEED COMPONENTS

自動逆送り装置関係



REF. NO.	NOTE	PART NO.	DESCRIPTION	ヒ ン メ イ	AMT.
1		D1650-246-DAO	REVERSE FEED SWITCH ASM.	キヤク オクリ スイッチ (クミ)	1
2		103-12908	SWITCH COVER	スイッチ カハ-	(1)
3		ST-0030621-SN	SCREW D=3 L=6	タツピオンネジ D=3-24 L=6	(1)
4		HW-5001400-00	2-C CABLE	キヤフタイヤコト 0.18X12X2	(0.2)
5		103-12809	SWITCH MOUNTING BASE	スイッチ トリツケタ ^イ	(1)
6		103-13005	BACK-TOUCH SWITCH	タツチハ ^{ツク} スイッチ	(1)
7		SS-7621040-SP	SCREW 3/16-32 L= 9.5	マルヒラネジ 3/16-32 L=9.5	2
8		WP-0501016-SD	WASHER 5X10.5X1	ヒラサ ^カ ネ 5X10.5X1	2
9		SS-7110710-SP	SCREW 11/64-40 L=7	マルヒラネジ 11/64-40 L=7	4
10		WP-0501016-SD	WASHER 5X10.5X1	ヒラサ ^カ ネ 5X10.5X1	8
11		101-19303	SOLENOID COVER	マグ ^{ネット} カハ-	1
12		101-19105	REVERSE FEED SOLENOID, AC24V	キヤクオクリマグ ^{ネット} 24V	1
13		101-19204	SOLENOID INSTALLING PLATE	マグ ^{ネット} トリツケタ ^イ	1
14		SS-9111010-SP	SCREW 11/64-40 L=9.5	ロツカクホルト 11/64-40 L=9.5	4
15		D2464-555-B00	LINK DRIVING MAGNET PIN	マグ ^{ネット} リンクピ ^ン	1
16		RE-0400000-K0	E-RING	E ^カ タメワ 4	2
17		SS-7151210-SP	SCREW 15/64-28 L=12	マルヒラネジ 15/64-28 L=12	4
18		WS-0631510-KP	SPRING WASHER	ハ ^{ネサ} カ ^ネ	2
19		WP-0621016-SD	WASHER 6.2X13X1	ヒラサ ^カ ネ 6.2X13X1	2
20		B2733-761-000	PIN	ピ ^ン	1
21		SS-7620750-SP	SCREW 3/16-32 L= 6.5	マルヒラネジ 3/16-32 L=6.5	1
22		101-20004	SPRING SUSPENSION	キヤクオクリレハ ^ハ - ハ ^ネ カ ^カ	2
23		D2515-232-D00	TORSION SPRING	イタカム ヒツハ ^リ イタ カ ^エ シハ ^ネ	1
24		101-19758	REVERSE FEED CONNECTING ARM ASM.	キヤクオクリ レンケツウテ ^ク ミ	1
25		SS-7121410-SP	SCREW 3/16-28 L=14	マルヒラネジ 3/16-28 L=14	(1)
26		SD-0720331-SP	HINGE SCREW D= 7.24 H= 3.3	タ ^ン ネジ D=7.24 H=3.3	2
27		D1657-246-D00	REVERSE FEED ROD	キヤク オクリ ロツト	1
28		SD-0721111-SP	HINGE SCREW D= 7.24 H=11.1	タ ^ン ネジ D=7.24 H=11.1	1
29		101-19402	LINK	キヤクオクリ フタマ ^タ リンク	1
30		NS-6150430-SP	NUT 15/64-28	ロツカクナツト 15/64-28	1
31		101-19501	LINK INSTALLING BASE	キヤクオクリ フタマ ^タ リンク トリツケタ ^イ	1
32		101-19907	CUSHION	キヤクオクリレハ ^ハ - コ ^ム ワ	1
33		B1114-280-000	PIN	ピ ^ン	1
34		101-07605	REVERSE FEED CONTROL LEVER	キヤクオクリレハ ^ハ -	1

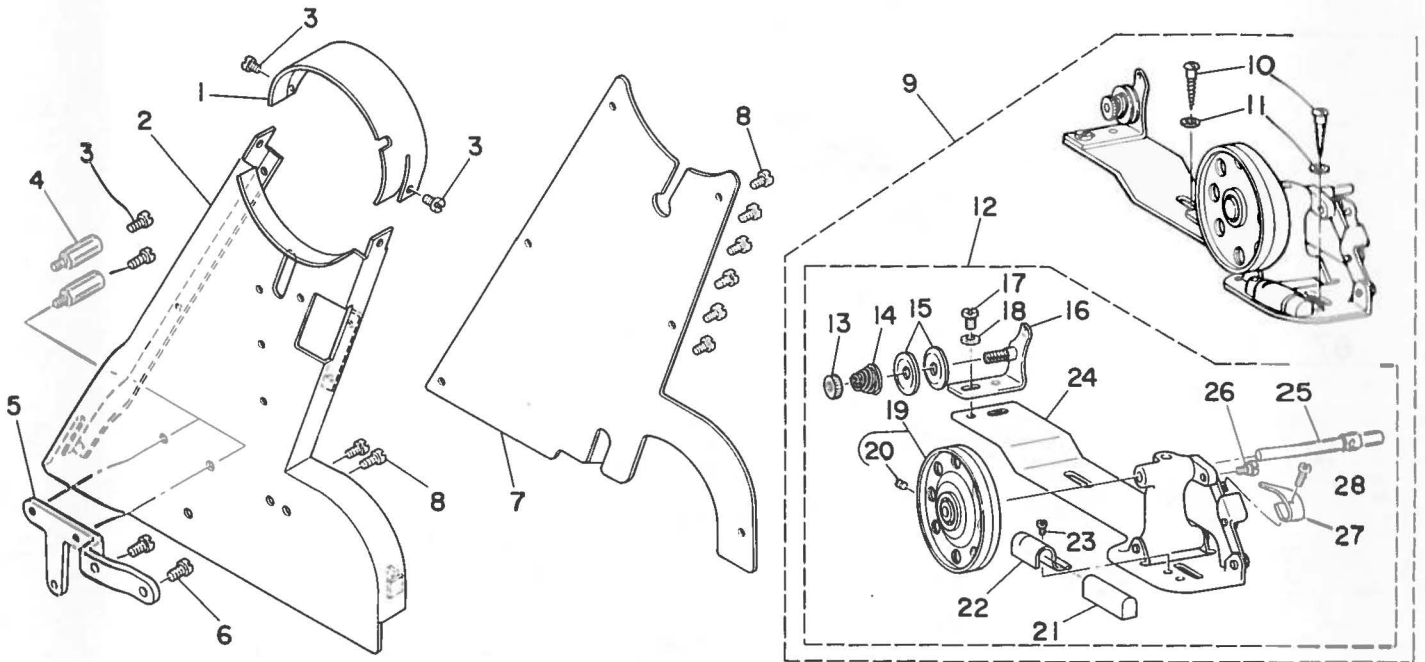
8. WIPER COMPONENTS
ワイパー関係



REF. NO.	NOTE	PART NO.	DESCRIPTION	ヒンメイ	AMT.
1		D2101-246-DAO	WIPER SOLENOID ASM.	ワイパ-マクネット (クミ)	1
2		D6001-555-B00	PLUG COVER	プラグ カハ-A	(1)
3		D6029-555-BOA	NYLON PLUG 6P	6P ナイロンプラグ	(1)
4		D6043-555-B00	PIN TERMINAL, MALE	ピン ターミナル オス	(4)
5		SS-7110340-SP	SCREW 11/64-40 L= 3.2	マルヒラネジ 11/64-40 L= 3.2	(3)
6		102-09401	SOLENOID INSTALLING BASE COVER	ワイパ-マクネット カハ-	(1)
7		HW-5F18S12-48	4-CORE CABTYRE CORD	キヤブタイヤコード 0.18X19X4	(1.5)
8		D2120-555-C00	CORD PRESSER (120V)	ナイロン クランプ	(1)
9		WP-0480856-SP	WASHER 4.8X8.4X0.8	ヒラサカネ 4.8X8.4X0.8	(1)
10		SS-7110510-SP	SCREW 11/64-40 L=5	マルヒラネジ 11/64-40 L= 5	(1)
11		E9862-201-000	TUBE	ヒートシユリソクチューブ	(1)
12		102-09609	WIPER SOLENOID	ワイパ-マクネット	(1)
13		102-09302	SOLENOID INSTALLING BASE	ワイパ-マクネット トリツカタイ	(1)
14		SS-7110710-SP	SCREW 11/64-40 L=7	マルヒラネジ 11/64-40 L=7	(2)
15		D2119-555-C00	SWITCH	ワイパ- トグルスイッチ	(1)
16		WP-0330500-MB	WASHER 3.3X6X0.5	ヒラサカネ コカタマル M3	(2)
17		SM-4030601-SN	SCREW M3 X 6	ナハコネジ M3X0.5 L=6	(2)
18		WS-0441040-KP	SPRING WASHER 4.4X7.4X1	ハネサカネ 4.4X7.4X1	(2)
19		NM-6040003-SC	NUT	ロツカクナツ M4X0.7 3シュ	(2)
20		102-09005	WIPER DRIVING ARM	ワイパ-ヨート-ウチ	(1)
21		SS-7110710-SP	SCREW 11/64-40 L=7	マルヒラネジ 11/64-40 L=7	(1)
22		SD-0600271-SP	HINGE SCREW D= 6 H= 2.7	タツネジ D=6 H=2.7	(1)
23		D2102-246-DB0	WIPER BASE ASM.	ワイパ-ト-タイ (クミ)	(1)
24		D2103-246-DAO	WIPER LINK ASM. (2)	ワイパ-リンク (2) (クミ)	(1)
25		D2102-246-DAO	WIPER BASE ASM.	ワイパ-ト-タイ ケツコウ	(1)
26		SS-9111010-SP	SCREW 11/64-40 L=9.5	ロツカクホルツ 11/64-40 L=9.5	(2)
27		RE-0320000-K0	SNAP RING 3.2	Eカトメワ 3.2	(2)
28		102-08700	WIPER LINK SHAFT	ワイパ-リンクシャフト	(1)
29		SS-3090520-SP	SCREW 9/64-40 L=4.5	マルネジ 9/64-40 L=4.5	(1)
30		WP-0371016-SD	WASHER 3.7X8X1	ヒラサカネ 3.7X8X1	(1)
31		D2106-246-D00	WIPER	ワイパ-	(1)

9. BELT COVER & BOBBIN WINDER COMPONENTS

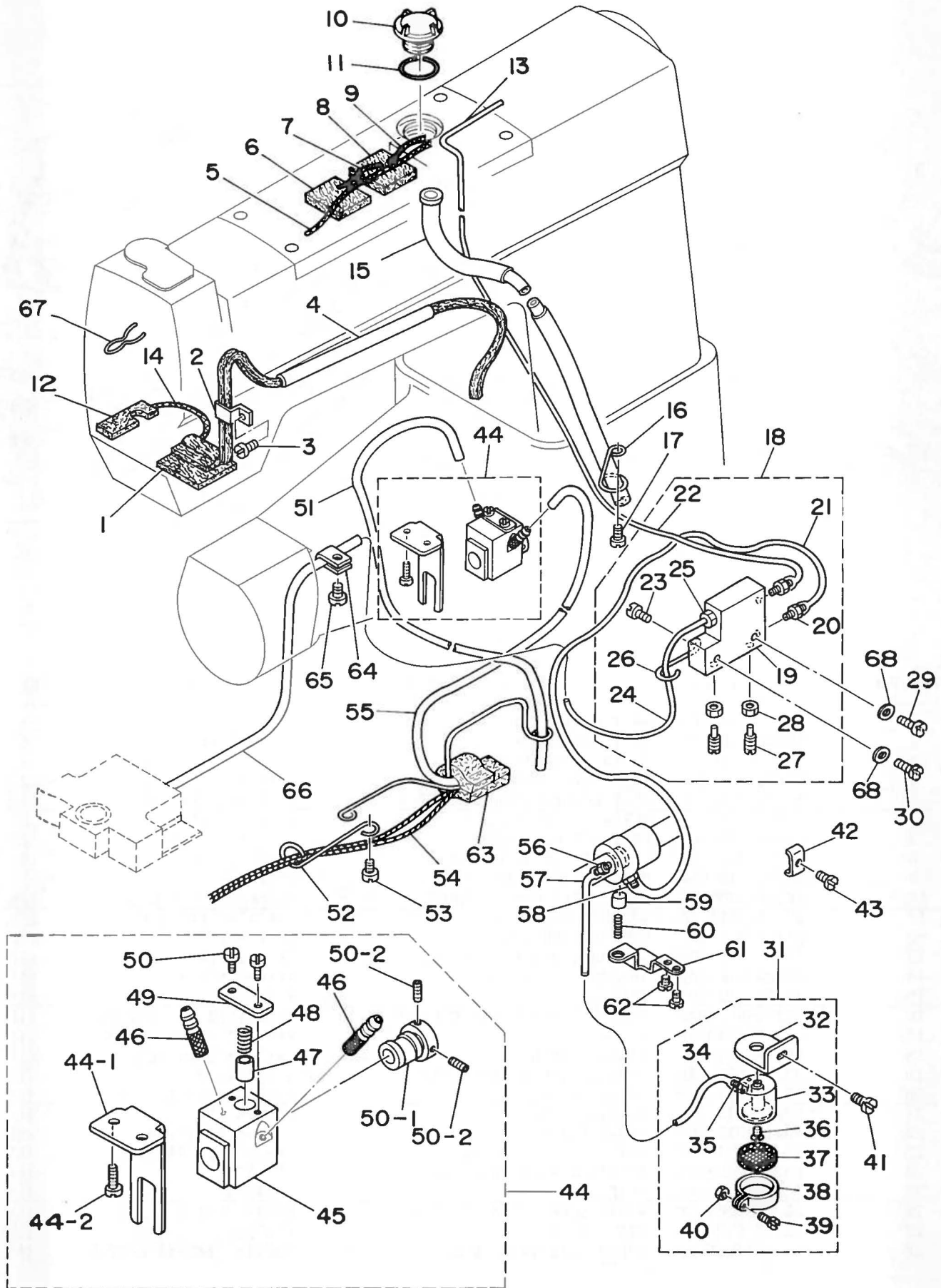
ベルトカバー・糸巻装置関係



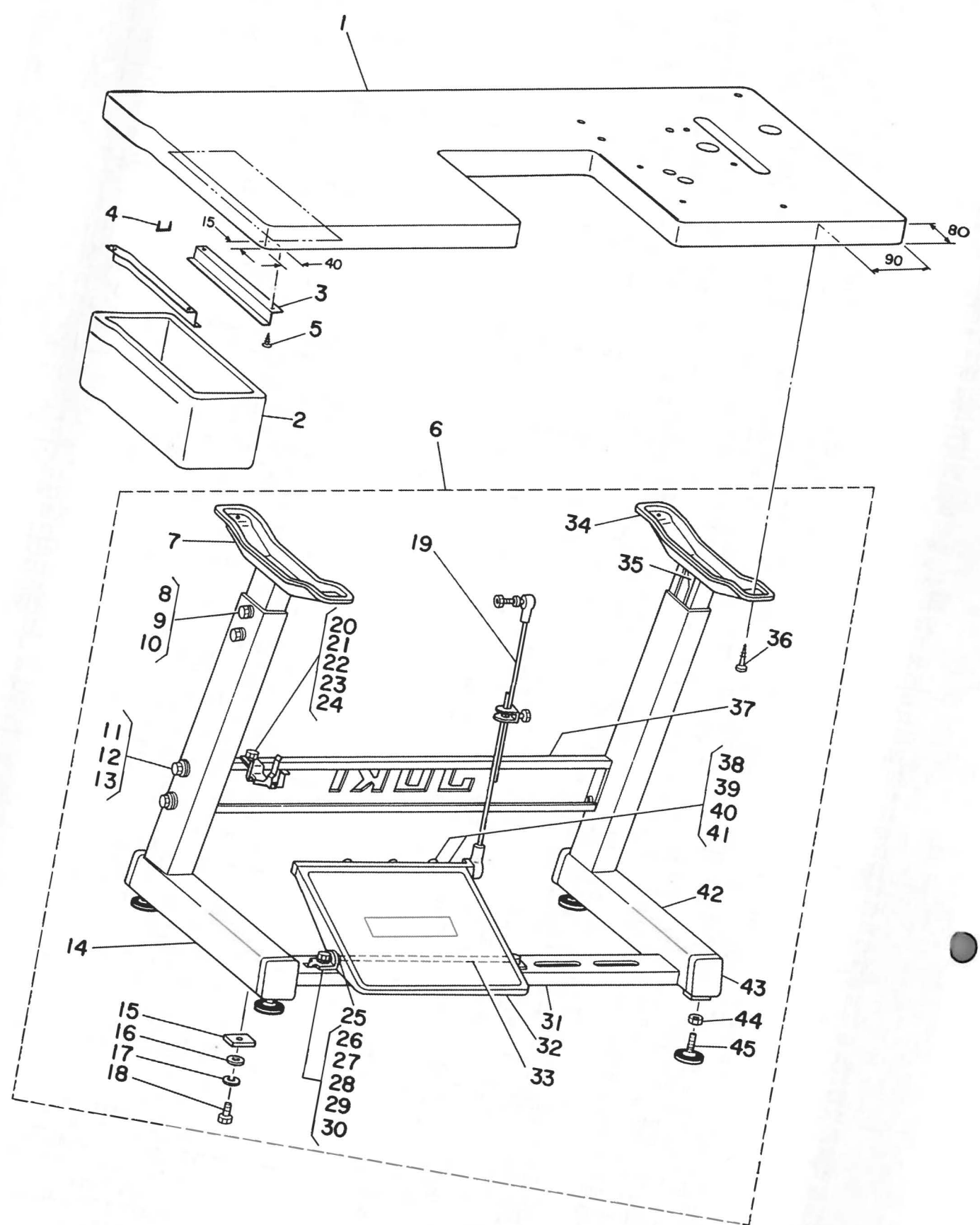
REF. NO.	NOTE	PART NO.	DESCRIPTION	ヒ	ソ	メ	イ	AMT.
1		B9101-246-000	BELT COVER, TOP	ト	ツ	プ	カ	1
2		B9102-245-0A0	BELT COVER ASM.	ハ	ル	ト	カ	1
3		SS-6110480-SP	SCREW 11/64-40 L=4.3	ヒ	ラ	ネ	ジ	4
4		B9106-246-000	BELT COVER SUPPORT	ハ	ル	ト	カ	2
5		B9107-246-000	BELT COVER SUPPORT PLATE	ハ	ル	ト	カ	1
6		SS-6111140-SP	SCREW 11/64-40 L=11	ヒ	ラ	ネ	ジ	2
7		B9104-246-000	BELT COVER, LOWER	ハ	ル	ト	カ	1
8		SS-6110480-SP	SCREW 11/64-40 L=4.3	ヒ	ラ	ネ	ジ	8
9		B3201-012-0B0	BOBBIN WINDER ASM.	イ	ト	マ	キ	1
10		SK-3482000-SC	WOOD SCREW D=4.8 L=20	マ	ル	モ	ク	2
11		WP-0501016-SC	WASHER 5X10.5X1	ヒ	ラ	サ	カ	2
12		B3201-012-0A0	BOBBIN WINDER ASM.	イ	ト	マ	キ	1
13		B3125-012-000	THREAD TENSION STUD NUT	イ	ト	チ	ヨ	1
14		B3129-012-B00	TENSION SPRING B	イ	ト	チ	ヨ	1
15		B3126-012-000	TENSION DISC	イ	ト	チ	ヨ	2
16		B3223-012-0A0	THREAD TENSION BRACKET ASM.	イ	ト	マ	キ	1
17		SS-7110840-SP	SCREW 11/64-40 L=7.8	マ	ル	ヒ	ラ	1
18		WP-0501016-SC	WASHER 5X10.5X1	ヒ	ラ	サ	カ	1
19		B3214-012-0A0	BOBBIN WINDER WHEEL ASM.	イ	ト	マ	キ	1
20		SS-8110510-SP	SCREW 11/64-40 L=5	ト	メ	ネ	ジ	1
21		B3228-012-000	RUBBER BRAKE	セ	イ	ト	ハ	1
22		B3229-012-000	BRAKE CLAMP	セ	イ	ト	ハ	1
23		SS-7110410-SP	SCREW 11/64-40 L=4	マ	ル	ヒ	ラ	1
24		B3204-012-0A0	BOBBIN WINDER BASE ASM.	イ	ト	マ	キ	1
25		B3212-012-000	SPINDLE	イ	ト	マ	キ	1
26		SD-0490261-SP	HINGE SCREW D=4.9 H=2.6	タ	ン	ネ	ジ	1
27		B3217-012-000	STOP LATCH	ホ	ビ	ン	オ	1
28		SS-7081310-SN	SCREW 1/8-44 L=12.5	マ	ル	ヒ	ラ	1

10. LUBRICATION COMPONENTS

給油関係



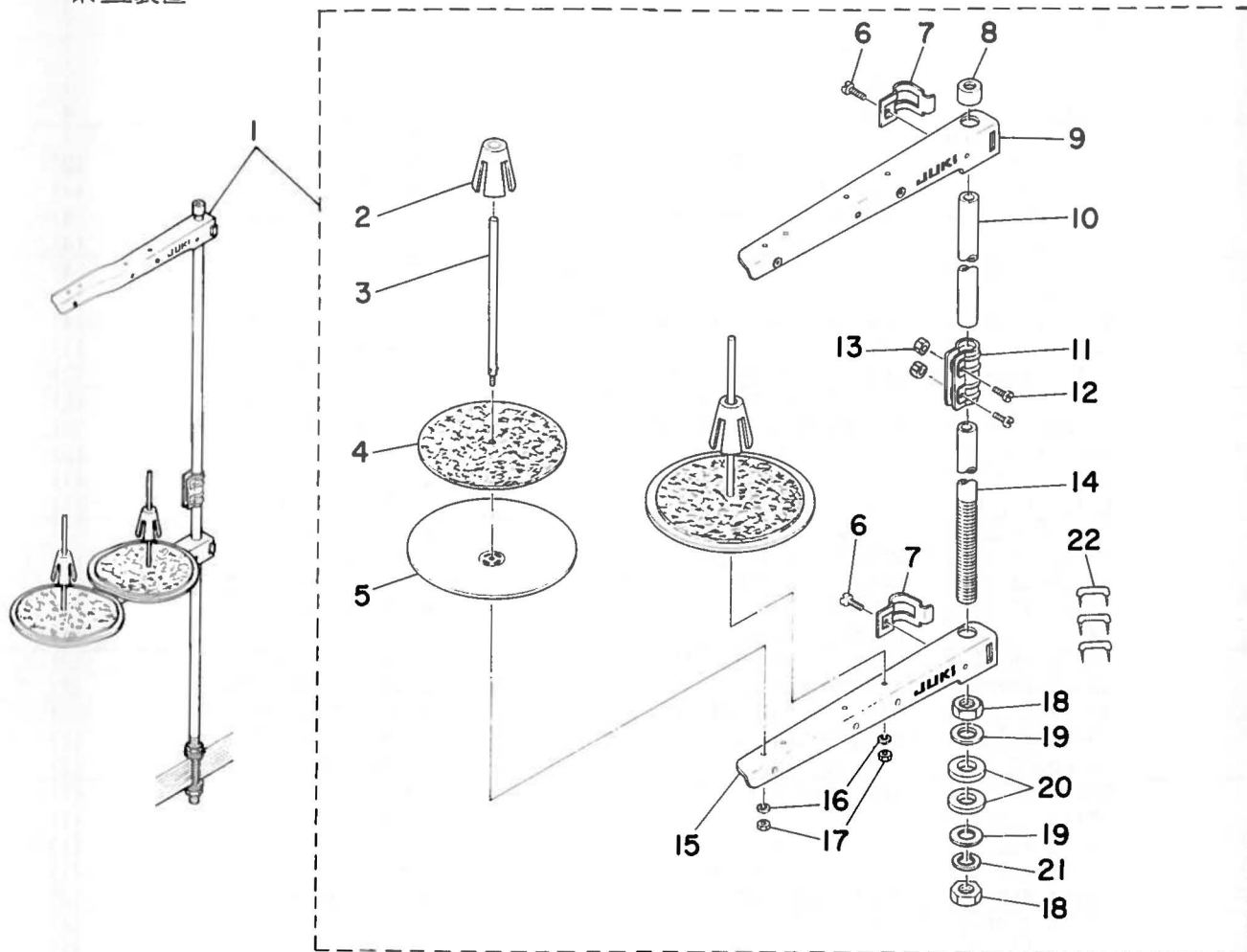
REF. NO.	NOTE	PART NO.	DESCRIPTION	ヒンメイ	AMT.
1		B3505-246-0A0	OIL RETURN FELT ASM.	メンブ ^カ ンリュウ フェルト (クミ)	1
2		B3508-512-000	OIL FELT HOLDER	カンリュウ フェルト A オサエ	1
3		SS-7110410-SP	SCREW 11/64-40 L=4	マルヒラネジ ^シ 11/64-40 L= 4	1
4		BP-3000000-00	VINYL TUBE, WHITE D=3	ビ ^ニ ール ^ハ °イフ°	0.4
5		CQ-2000000-00	OIL WICK	ユジン	0.3
6		B3501-246-000	ARM OIL FELT (1)	ア ^ム アフ ^ラ タ ^マ リ フェルト (1)	1
7		CQ-2000000-00	OIL WICK	ユジン	0.1
8		B3502-246-000	ARM OIL FELT (2)	ア ^ム アフ ^ラ タ ^マ リ フェルト (2)	1
9		CQ-2000000-00	OIL WICK	ユジン	0.1
10		B3530-555-000	OIL SIGHT WINDOW	アフ ^ラ マト ^ウ	1
11		RO-1952401-00	RUBBER RING	オリンク ^ウ	1
12		B3533-246-000	FELT	オサエ ^ホ ウ ^フ エルト	1
13		B3503-246-0A0	OIL TUBE ASM.	キユウ ^ユ カン (クミ)	1
14		CQ-2000000-00	OIL WICK	ユジン	0.1
15		B3504-246-0A0	OIL RETURN PIPE ASM.	ア ^ム カンリュウ ^ハ °イフ° (クミ)	1
16		B3519-246-000	PIPE HOLDER (1)	カンリュウ ^ハ °イフ°オサエ (1)	1
17		SS-7110710-SP	SCREW 11/64-40 L=7	マルヒラネジ ^シ 11/64-40 L=7	1
18		B3509-246-0A0-A	MANIFOLD ASM.	アフ ^ラ フ ^ン ° ^ハ °イタ ^イ °イ ^ク ミ	1
19		B3509-246-000-A	MANIFOLD	アフ ^ラ フ ^ン ° ^ハ °イタ ^イ °イ	(1)
20		SQ-1110401-MZ	CONNECTING SCREW	チュ ^ウ フ ^レ ンケツネジ ^シ	(2)
21		BP-3000000-00	VINYL TUBE, WHITE D=3	ビ ^ニ ール ^ハ °イフ°	(0.2)
22		BP-3000000-00	VINYL TUBE, WHITE D=3	ビ ^ニ ール ^ハ °イフ°	(0.4)
23		SS-7110710-SP	SCREW 11/64-40 L=7	マルヒラネジ ^シ 11/64-40 L=7	(1)
24		BT-0400251-EA	TUBE HOSE, BLUE	ウレタンホ ^ー ス アオ	(0.6)
25		B3530-246-000	BARBED FITTING JOINT	ハ ^ー フ ^ツ キ ^テ	(1)
26		B3510-246-000	PIPE HOLDER (4)	ハ [°] イフ°オサエ (4)	(1)
27		B1834-512-000-A	OIL ADJUSTING SCREW	ユリヨ ^ウ チヨ ^ウ セツネジ ^シ	(2)
28		NS-6110310-SP	NUT 11/64-40	ロツカクナツト 11/64-40	(2)
29		SS-7111410-SP	SCREW 11/64-40 L=14	マルヒラネジ ^シ 11/64-40 L=14	1
30		SS-7111120-SP	SCREW 11/64-40 L=10.5	マルヒラネジ ^シ 11/64-40 L=10.5	1
31		B3511-246-0A0	SUCTION ASM.	キユウ ^ユ ク ^チ (クミ)	1
32		B3512-246-000	SUCTION SET PLATE	キユウ ^ユ ク ^チ トメイタ	(1)
33		101-26324	SUCTION	キユ ^ウ ク ^チ	(1)
34		BP-3000000-00	VINYL TUBE, WHITE D=3	ビ ^ニ ール ^ハ °イフ°	(0.2)
35		SQ-1150451-MZ	CONNECTING SCREW	チュ ^ウ フ ^レ ンケツネジ ^シ	(1)
36		SS-2110930-SP	SCREW 11/64-40 L=8.7	マルヒラネジ ^シ 11/64-40 L=8.75	(1)
37		B1851-512-000	FILTER SCREEN	キユ ^ウ ク ^チ アミ	(1)
38		B1850-512-000	BUSHING HOLDER	キユ ^ウ ク ^チ カナク ^ウ	(1)
39		SS-7090910-SP	SCREW 9/64-40 L= 8.5	マルヒラネジ ^シ 9/64-40 L=8.5	(1)
40		NS-6090310-SP	NUT 9/64-40	ロツカクナツト 9/64-40	(1)
41		SS-7111310-SP	SCREW 11/64-40 L=12.8	マルヒラネジ ^シ 11/64-40 L=12.8	1
42		B3522-246-000	PIPE HOLDER (1)	ハ [°] イフ°オサエ (1)	1
43		SS-7111120-SP	SCREW 11/64-40 L=10.5	マルヒラネジ ^シ 11/64-40 L=10.5	1
44		B3523-246-0B0	OIL PUMP ASM.	カンリュウ ^ホ °ンフ°タイ クミ	1
44-1		B3525-246-000	OIL PUMP HOLDER PLATE	カンリュウ ^ホ °ンフ°タイオサエイタ	(1)
44-2		SS-7111120-SP	SCREW 11/64-40 L=10.5	マルヒラネジ ^シ 11/64-40 L=10.5	(1)
45		B3523-246-000	OIL PUMP	カンリュウ ^ホ °ンフ°タイ	(1)
46		SQ-0000403-MZ	CONNECTING SCREW	チュ ^ウ フ ^レ ンケツネジ ^シ	(2)
47		B3534-155-000	PLUNGER	フ ^ラ ンジ ^キ ヤ ^ー	(1)
48		B1214-038-000	PLUNGER SPRING	フ ^ラ ンジ ^キ ヤ ^ー オサエ ^ハ °ネ	(1)
49		B3526-246-000	PLUNGER PRESSER PLATE	フ ^ラ ンジ ^キ ヤ ^ー オサエ	(1)
50		SS-7080520-SP	SCREW 1/8-44 L=4.9	マルヒラネジ ^シ 1/8-44 L=4.9	(2)
50-1		B3524-246-000	OIL PUMP SHAFT	カンリュウ ^ホ °ンフ°ジ ^ク	(1)
50-2		D2434-245-E00	SCREW	スラストウケトメネジ ^シ	(2)
51		BP-3000000-00	VINYL TUBE, WHITE D=3	ビ ^ニ ール ^ハ °イフ°	0.2
52		B3521-246-000	PIPE HOLDER (3)	カンリュウ ^ハ °イフ°オサエ (3)	1
53		SS-7110710-SP	SCREW 11/64-40 L=7	マルヒラネジ ^シ 11/64-40 L=7	1
54		CQ-2000000-00	OIL WICK	ユジン	0.2
55		BP-3000000-00	VINYL TUBE, WHITE D=3	ビ ^ニ ール ^ハ °イフ°	0.2
56		SQ-1110401-MZ	CONNECTING SCREW	チュ ^ウ フ ^レ ンケツネジ ^シ	1
57		BP-3000000-00	VINYL TUBE, WHITE D=3	ビ ^ニ ール ^ハ °イフ°	1
58		SQ-1110401-MZ	CONNECTING SCREW	チュ ^ウ フ ^レ ンケツネジ ^シ	1
59		B3534-155-000	PLUNGER	フ ^ラ ンジ ^キ ヤ ^ー	1
60		B1214-038-000	PLUNGER SPRING	フ ^ラ ンジ ^キ ヤ ^ー オサエ ^ハ °ネ	1
61		B3514-246-000	PLUNGER THRUST PLATE	フ ^ラ ンジ ^キ ヤ ^ー オサエ ^ハ °ネ	1
62		SS-7110410-SP	SCREW 11/64-40 L=4	マルヒラネジ ^シ 11/64-40 L= 4	2
63		B3507-246-0A0	OIL RETURN FELT ASM.	ウラフ ^タ カンリュウ フェルト(クミ)	1
64		B3536-122-000	HOLDER B	キユ ^ウ ^ハ °イフ°オサエ	1
65		SS-7110710-SP	SCREW 11/64-40 L=7	マルヒラネジ ^シ 11/64-40 L=7	1
66		BT-0400251-EA	TUBE HOSE, BLUE	ウレタンホ ^ー ス アオ	1
67		B3529-226-000	OIL FELT PRESSER	カンリュウ フェルトオサエ	1
68		WP-0482086-SD	WASHER 4.8X11.5X2.0	ヒラサ ^キ °カ ^ネ 4.8X11.5X2	2



REF. NO.	NOTE	PART NO.	DESCRIPTION	ヒソメイ	AMT.
1		B8201-246-000	TABLE	テーブル	1
2		D8203-555-B00	DRAWER	ヒキタシ	1
3		B8204-012-000	DRAWER SUPPORT	ヒキタシ ササエ	1
4		D8204-555-D00	DRAWER STOPPER	ヒキタシストッパ	1
5		SK-1211000-SC	WOOD SCREW D=2.1 L=10	ササモクネジ D=2.1 L=10	4
6		B8101-552-0B0	Z SHAPED STAND ASM.	Zキヤク クミ	1
7		B8101-552-000	HEIGHT ADJUSTING STAND ASM., L.	キヤク クミ (ヒタリ)	(2)
8		SM-9082023-SE	SCREW M8 L=20	ロツカクホルト M8 L=20	(4)
9		WP-0871602-SE	WASHER 8.7X18X1.6	ヒラサカネ 8.7X18X1.6	(4)
10		WS-0861410-KP	SPRING WASHER 8.6X15X1.4	ハネサカネ	(4)
11		SD-1204215-SE	HINGE SCREW D=12 H=42.1	ヨコシチュー トメネジ	(4)
12		WP-1252210-SC	WASHER 12.5X25.6X2.2	ヒラサカネ 12.5X25.6X2.2	(4)
13		WS-1253010-KN	SPRING WASHER 12.5X21.5X3	ハネサカネ 12.5X21.5X3	(4)
14		B8103-552-000	STAND ASM.	シチュー クミ	(1)
15		B8112-552-000	LEG BOTTOM SUPPORT BRACKET	シタシチュー トメタ	(2)
16		WP-0871602-SE	WASHER 8.7X18X1.6	ヒラサカネ 8.7X18X1.6	(2)
17		WS-0861410-KR	SPRING WASHER 8.6X15X1.4	ハネサカネ 8.6X15X1.4	(2)
18		SM-9082023-SE	SCREW M8 L=20	ロツカクホルト M8 L=20	(2)
19		D7114-555-BAB	CONNECTING ROD ASM. (B)	レンカツホー クミ	(1)
20		B8126-552-OAE	OIL HOLDER ASM.	アブラサシ ウケタイ クミ	(1)
21		SM-9082023-SE	SCREW M8 L=20	ロツカクホルト M8 L=20	(1)
22		WP-0871602-SE	WASHER 8.7X18X1.6	ヒラサカネ 8.7X18X1.6	(1)
23		WS-0861410-KR	SPRING WASHER 8.6X15X1.4	ハネサカネ 8.6X15X1.4	(1)
24		NM-6080721-SE	NUT M8	ロツカクナツト M8	(1)
25		D8113-555-B00	PEDAL BUSHING	フミタ フツシユ	(2)
26		D8114-555-BOE	PEDAL SHAFT BRACKET	フミタシク ウケタ	(2)
27		SM-9082023-SE	SCREW M8 L=20	ロツカクホルト M8 L=20	(2)
28		WP-0871602-SE	WASHER 8.7X18X1.6	ヒラサカネ 8.7X18X1.6	(2)
29		WS-0861410-KR	SPRING WASHER 8.6X15X1.4	ハネサカネ 8.6X15X1.4	(2)
30		NM-6080721-SE	NUT M8	ロツカクナツト M8	(2)
31		B8107-552-000	LEG BOTTOM SUPPORT	シタシチュー クミ	(1)
32		D8110-555-BOE	PEDAL	フミタ	(1)
33		D8115-555-B00	PEDAL SHAFT	ハタル シク	(1)
34		B8102-552-000	HEIGHT ADJUSTING STAND ASM., R.	キヤク クミ (ミキ)	(1)
35		B8104-552-000	TABLE SUPPORT	テーブル ササエ トメタ	(2)
36		SK-3514000-SC	WOOD SCREW D=5.1 L=40	マルモクネジ	(4)
37		B8105-552-000	STAND SIDE SUPPORT ASM.	ヨコ シチュー クミ	(1)
38		D8112-555-BOE	PEDAL ADJUSTING PLATE	フミタ チョーセツタ	(1)
39		SM-9061203-SE	SCREW M6 L=12	ロツカクホルト M6 L=12	(3)
40		WP-0671016-SE	WASHER 6.7X13X1	ヒラサカネ 6.7X13X1	(3)
41		WS-0621210-KR	SPRING WASHER 6.2X11.4X1.2	ハネサカネ 6.2X11.4X1.2	(3)
42		B8111-552-000	STAND (RIGHT) ASM.	シチュー クミ (ミキ)	(1)
43		B8110-552-000	RUBBER CAP	キヤクトタイ キヤツッ	(1)
44		NM-6120003-SE	NUT M12	ロツカクナツト M12 3シユ	(4)
45		B8108-555-OAO	ADJUSTING SCREW ASM. WITH CAP	キヤツッ ツキ チョーセツネジ クミ	(4)

12. THREAD STAND UNIT

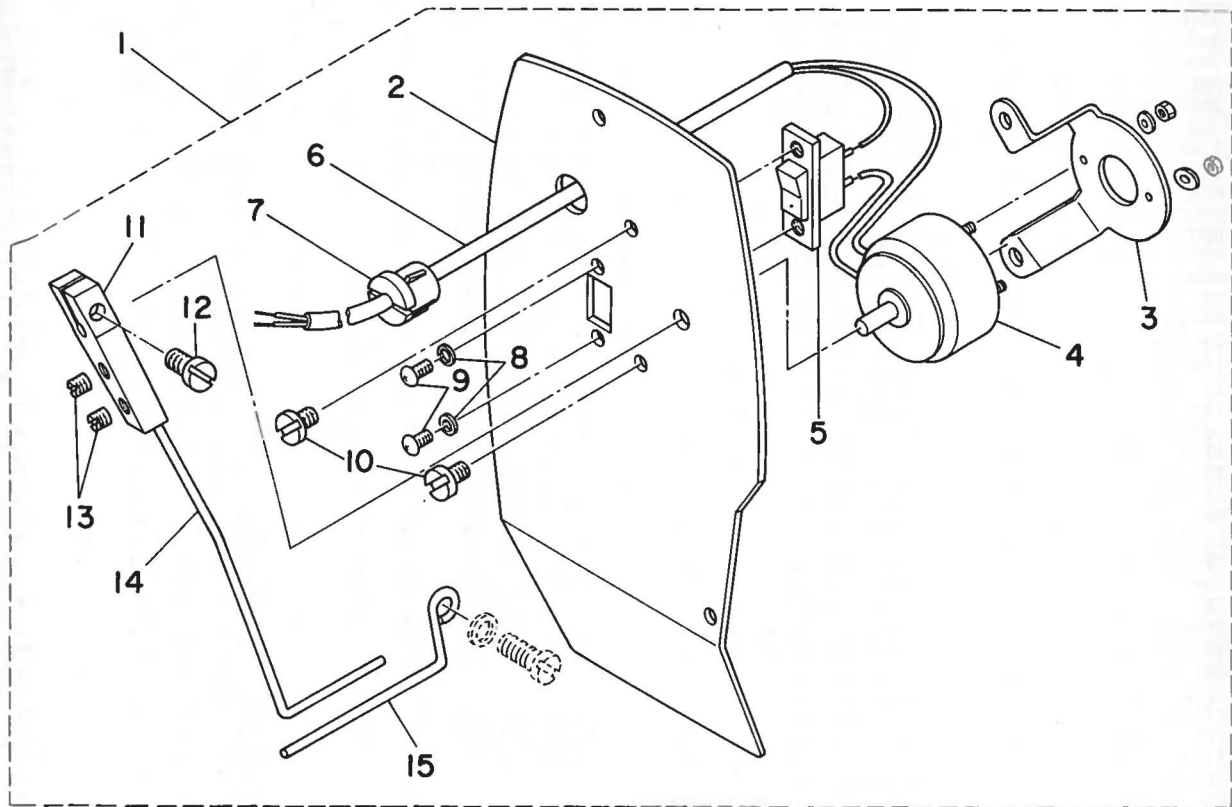
糸立装置



REF.NO.	NOTE	PART NO.	DESCRIPTION	ヒンメイ	AMT.
1		111-81559	THREAD STAND ASM.	イトタテ ソウチ クミ	1
2		111-81906	SPOOL RETAINER	イトマキ フルトメ	(2)
3		B3320-704-L00-A	SPOOL PIN	イトマキウケホウ	(2)
4		B3311-012-000	SPOOL REST CUSHION	イトマキウケサ	(2)
5		111-81807	SPOOL REST	イトマキウケサラ	(2)
6		SM-6061610-SC	SCREW M6 L=16	ヒラコネジ M6 L=15	(2)
7		B3318-704-L00-A	THREAD GUIDE ARM JOINT	イトタテウデ シメカナク	(2)
8		B3311-704-000	SPOOL REST ROD RUBBER CAP	イトタテホー ホコゴム	(1)
9		111-81757	THREAD GUIDE ASM.	イトタテウデ B クミ	(1)
10		111-81609	SPOOL REST ROD, UPPER	イトタテホウ ウエ	(1)
11		B3305-704-000-A	SPOOL REST ROD JOINT	イトタテホー ツキテ	(1)
12		SM-4051405-SE	SCREW M5X0.8 L=14	ナハコネジ M5X0.8 L=14	(2)
13		NM-6050001-SE	NUT M5X0.8	ロツカクナツ M5X0.8 1シュ	(2)
14		111-81500	SPOOL REST ROD, LOWER	イトタテホウ シタ	(1)
15		111-81708	SPOOL REST ARM	イトタテウデ B	(1)
16		WS-0510002-KN	SPRING WASHER 5.1X8.5X1.3	ハネサカネ 5.1X9.2X1.3	(2)
17		NM-6050001-SE	NUT M5X0.8	ロツカクナツ M5X0.8 1シュ	(2)
18		B3317-704-000	NUT C15	イトタテホー トメナツト	(2)
19		WP-1702600-S0	WASHER 17X30X2.6	ヒラサカネ 17X30X2.6	(2)
20		D3310-555-D00	RUBBER WASHER	イトタテホー ホー シンゴム	(2)
21		WS-1643202-KR	SPRING WASHER	ハネサカネ 16.4X26.6X3.2	(1)
22		MA0-11532000	STAPLE	コート ステツプル	(3)

13. THREAD ROOT COMPONENTS (SPECIAL ORDER PARTS)

糸引き装置関係 (特別注文部品)



REF.NO.	NOTE	PART NO.	DESCRIPTION	ヒソメイ	AMT.
1		GTD-010010A0	THREAD ROOT ASM.	イトヒキ (クミ)	1
2		GTD-01001000	FACE PLATE	イトヒキヨウ メンイ	(1)
3		GTD-01002000	SOLENOID INSTALLING PLATE	イトヒキ ソレノイト トリツケイ	(1)
4		GTD-01003000	SOLENOID	イトヒキ ソレノイト	(1)
5		D2119-555-C00	SWITCH	ワイハ- トケルスイッチ	(1)
6		HW-5001400-00	2-C CABLE	キヤブ タイヤコト 0.18X12X2	(1.5)
7		GTD-01006000	BUSHING	スナツブ プツシンク	(1)
8		WP-0330500-MB	WASHER 3.3X6X0.5	ヒラサ カネ コカ タマル M3	(2)
9		SM-4030601-SN	SCREW M3 X 6	ナハ コネシ M3X0.5 L=6	(2)
10		SS-7110340-SP	SCREW 11/64-40 L= 3.2	マルヒラネシ 11/64-40 L= 3.2	(2)
11		GTD-01004000	CONNECTING ARM	イトヒキ レンケツ ウデ	(1)
12		SS-7111120-SP	SCREW 11/64-40 L=10.5	マルヒラネシ 11/64-40 L=10.5	(1)
13		SS-8110560-SP	SCREW 11/64-40 L=4.5	トメネシ 11/64-40 L=4.5	(2)
14		GTD-01005000	THREAD ROOT BAR	イトヒキ ホウ	(1)
15		GTD-01007000	THREAD GUIDE	イトヒキ イトアンナイ	(1)

JUKI

JUKI CORPORATION

HEAD OFFICE
2-1, 8-CHOME, KOKURYO-CHO,
CHOFU CITY, TOKYO, JAPAN

BUSINESS OFFICE
23-3, KABUKI-CHO 1-CHOME,
SHINJUKU-KU, TOKYO 160, JAPAN

CABLE: JUKI TOKYO
TELEX: J22967, 2322301
PHONE: 03(205)1188, 1189, 1190

JUKI 株式会社

〒182 東京都調布市園領町8-2-1
TEL. 03-480-1111(代表)
工業製品販売部
TEL. 03-480-1113(ダイヤルイン)

